

Carte N° 44 - Commune de Grimaud

Nom de la zone : Baie de Grimaud

Zones 1 - 1bis - 2



PRÉFET
DU VAR

Liberté
Égalité
Fraternité

Direction départementale
des territoires et de la mer
du Var
Service mer et littoral

Zone 1

Capacité: 15 unités

Exposition : Est

Profondeur : 3 m à 6.60 m

Zone 1bis

Capacité: 20 unités

Exposition : Est

Profondeur : 1.40 m à 2.80 m

Zone 2

Capacité: 30 unités

Exposition : Est

Profondeur : 1.40 m à 2.80 m

Légende :

Zone de Mouillage AOT

Limite des 300 m

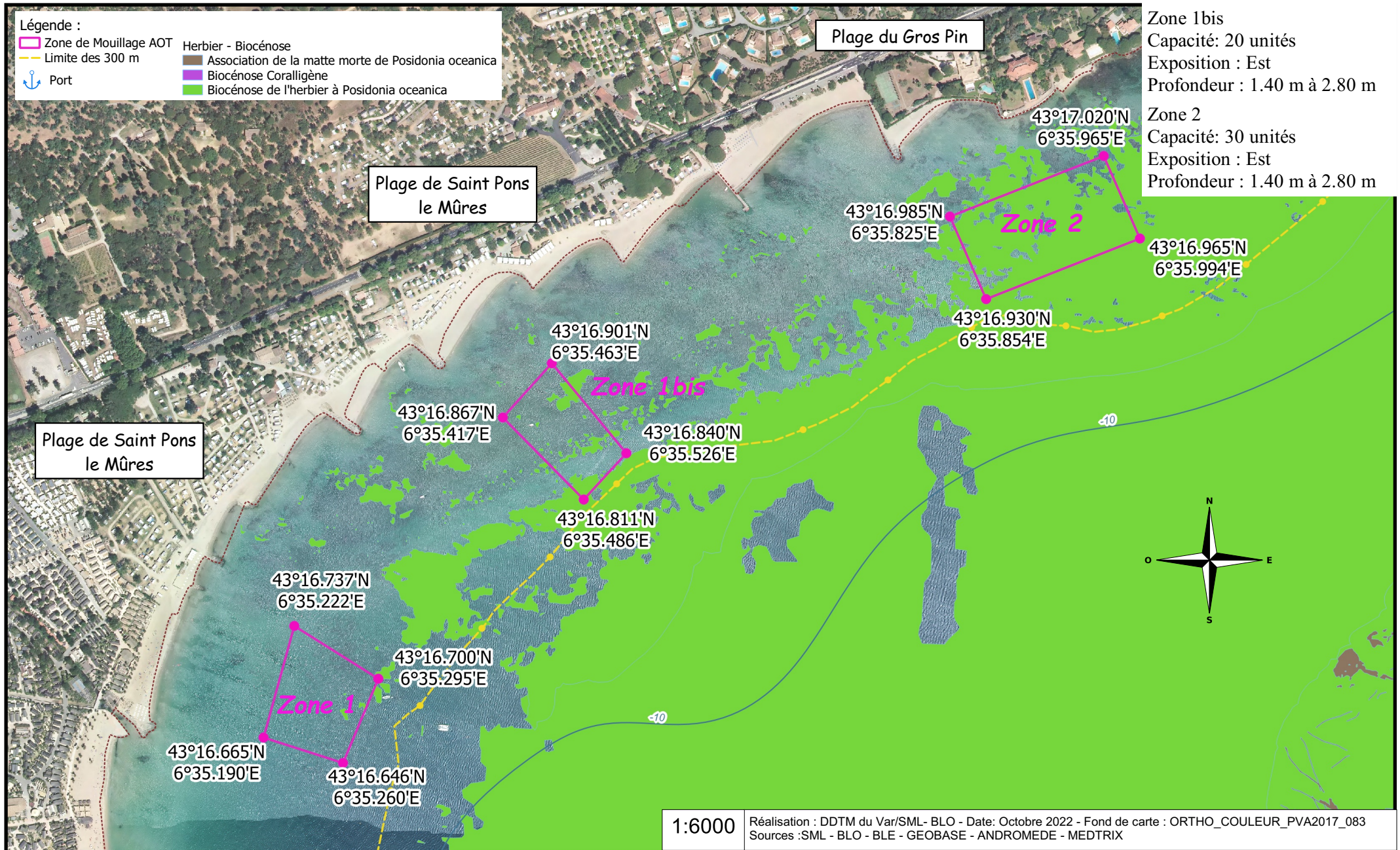
Port

Herbier - Biocénose

Association de la matre morte de Posidonia oceanica

Biocénose Coralligène

Biocénose de l'herbier à Posidonia oceanica



1:6000

Réalisation : DDTM du Var/SML - BLO - Date: Octobre 2022 - Fond de carte : ORTHO_COULEUR_PVA2017_083
Sources : SML - BLO - BLE - GEOBASE - ANDROMEDE - MEDTRIX