



**MINISTÈRE  
DE L'INTÉRIEUR**

*Liberté  
Égalité  
Fraternité*

**SÉCURITÉ ROUTIÈRE  
VIVRE, ENSEMBLE.**



*Liberté • Égalité • Fraternité*

**RÉPUBLIQUE FRANÇAISE**

Agence Nationale  
des Titres Sécurisés

# GUIDE DE LA TÉLÉPROCÉDURE DE DEMANDE D'ÉCHANGE DE PERMIS ÉTRANGER HORS UNION EUROPÉENNE

JUILLET 2020

DÉLÉGATION À LA SÉCURITÉ ROUTIÈRE



MINISTÈRE  
DE L'INTÉRIEUR

Liberté  
Égalité  
Fraternité

SÉCURITÉ ROUTIÈRE  
VIVRE, ENSEMBLE.

## INTRODUCTION



Liberté • Égalité • Fraternité  
RÉPUBLIQUE FRANÇAISE

Agence Nationale  
des Titres Sécurisés

- Ce guide a pour vocation **d'apporter un appui méthodologique mais aussi fonctionnel à tous ceux qui auront à utiliser la nouvelle téléprocédure d'échange de permis étranger hors Union Européenne et Espace économique européen mais aussi à ceux qui auront en charge d'aider les usagers ne disposant pas d' un équipement informatique ou qui sont peu familier avec l'outil numérique.**
- Il a été élaboré par les équipes de la Délégation à la sécurité routière -plus particulièrement celles de la sous-direction de l'éducation routière et du permis de conduire- en lien étroit avec celles de la DMAT et de l'ANTS.



MINISTÈRE  
DE L'INTÉRIEUR

Liberté  
Égalité  
Fraternité

SÉCURITÉ ROUTIÈRE  
VIVRE, ENSEMBLE



## CE QU'IL FAUT SAVOIR



Liberté • Égalité • Fraternité  
RÉPUBLIQUE FRANÇAISE

Agence Nationale  
des Titres Sécurisés

- La demande d'échange de permis de conduire étranger en ligne est une démarche officielle
- L'échange de permis de conduire étranger contre un permis français est obligatoire pour toute personne s'installant en France
- L'échange n'est possible que s'il existe un accord de réciprocité entre la France et le pays de délivrance du permis de conduire. Voir la liste :  
[https://www.diplomatie.gouv.fr/IMG/pdf/liste\\_permis\\_de\\_conduire\\_valables\\_a\\_l\\_echange\\_20200331\\_cle89bfda.pdf](https://www.diplomatie.gouv.fr/IMG/pdf/liste_permis_de_conduire_valables_a_l_echange_20200331_cle89bfda.pdf)
- Si l'utilisateur ne remplit aucune des conditions permettant l'échange du permis de conduire, l'utilisateur devra **passer l'examen du permis de conduire en France** afin d'obtenir un titre français.
- Aucune demande n'est possible en cas de perte ou de vol ( à l'exception des titulaires de permis européens, suisse et DOM/TOM)



## INFORMATIONS PRÉALABLES – CONDITIONS À REMPLIR



Pour être échangé, le permis de conduire doit remplir les conditions suivantes :

- Être en cours de validité
- Avoir été délivré par le pays dans lequel vous aviez votre résidence normale au moment de l'obtention de vos droits à conduire
- Avoir été délivré par un Etat pratiquant la réciprocité d'échange de permis avec la France
- Être rédigé en français ou accompagné d'une traduction officielle. La traduction doit être légalisée ou apostillée si elle est faite à l'étranger. Si elle est réalisée en France, elle doit être faite par un traducteur habilité

L'utilisateur doit respecter les conditions suivantes :

- Avoir l'âge minimal légal pour conduire en France les véhicules de la catégorie équivalente de votre permis
- Avoir sa résidence normale en France
- Avoir réussi l'examen du permis lorsque l'utilisateur avait sa résidence normale dans le pays de délivrance du permis
- Respecter les éventuelles prescriptions médicales notées sur le permis ( ex : port de lunettes obligatoire )
- Avoir satisfait à un examen médical d'aptitude à la conduite dans le cas où la réglementation française l'exige
- Ne pas avoir été sanctionné par une suspension, un retrait ou une annulation de votre droit de conduire dans le pays de délivrance du permis de conduire
- Ne pas avoir été sanctionné en France avant d'avoir obtenu un permis de conduire dans un autre Etat, par une annulation, ou une invalidation de votre droit de conduire
- Ne pas faire l'objet d'une suspension ou d'une interdiction de solliciter le permis de conduire en France

- L'utilisateur dispose d'un an à partir de l'acquisition de la résidence normale en France pour demander l'échange de son permis de conduire contre un permis français



# CRÉATION DU COMPTE ANTS



https://ants.gov.fr/ ANTS

AGENCE NATIONALE DES TITRES SÉCURISÉS

Mon Espace

Vos démarches Les titres Les solutions Nos partenaires L'international Nos marchés publics Salle de presse

Demander un permis de conduire Réaliser une pré-demande de passeport Suivre ma carte grise

Connaitre le solde de mes points Réaliser une pré-demande de carte nationale d'identité Simuler les taxes

Suivre mon permis de conduire Suivre la production de mon passeport de ma CNL Situer un professionnel habilité au SIV

3 JE CRÉE UN COMPTE

En remplissant les champs suivants

Avec FranceConnect

Je suis ... \*  
Usager / Particulier

Nom de naissance \*

Prénom \*

Adresse méi \*

Saisir le code ci-dessus \*

J'accepte les conditions générales d'utilisation et les règles de confidentialité \*

CRÉER MON ESPACE

**Captcha** →

Avant de démarrer une procédure il est impératif pour l'utilisateur de créer son compte ANTS. Si l'utilisateur possède déjà un compte, alors il suffira de s'y connecter pour démarrer la procédure

1. Se connecter sur le site <https://ants.gov.fr>
2. Cliquer sur « Mon Espace ».
3. Compléter tous les champs du formulaire :
  - Type de demandeur
  - Nom de naissance & Prénom
  - Adresse mail
  - Compléter le code à l'aide du Captcha
  - Cocher la case des conditions de confidentialité
  - Cliquer sur « Créer mon espace »

Il est possible de modifier les informations du compte ANTS classique à tout moment, en cliquant sur « Mes Données Personnelles ».

**Attention** : Les comptes créés à partir de France Connect ne sont pas modifiables sur le site de l'ANTS.



# CRÉATION DU COMPTE ANTS – SUITE



**1**

AGENCE NATIONALE  
DES TITRES SÉCURISÉS

Bonjour,

Plus qu'une seule étape pour activer votre compte et ainsi profiter de tous les services pratiques du site  
<https://www.ppd.ants.gouv.fr>.  
 Cliquez sur le lien ci-dessous pour confirmer votre adresse électronique et définir votre mot de passe :

**2**

<https://www.ppd.ants.gouv.fr/mospace/activer/2d1a835c7e339121757ead1e79c8a34/33492>

\* Attention, sans connexion de votre part dans les 24h le compte sera supprimé.  
 \* Une fois votre compte activé, vous recevrez par courriel votre identifiant de connexion.

Cordialement,  
 L'Agence Nationale des Titres Sécurisés  
<https://www.ppd.ants.gouv.fr/>

**3**

**VOUS Y ÊTES PRESQUE !**

Veuillez compléter le formulaire ci-dessous:

Sexe \*

Femme  Homme

Mot de passe \*

Confirmez le mot de passe \*

Question secrète \*

Quel est le prénom de votre père ?

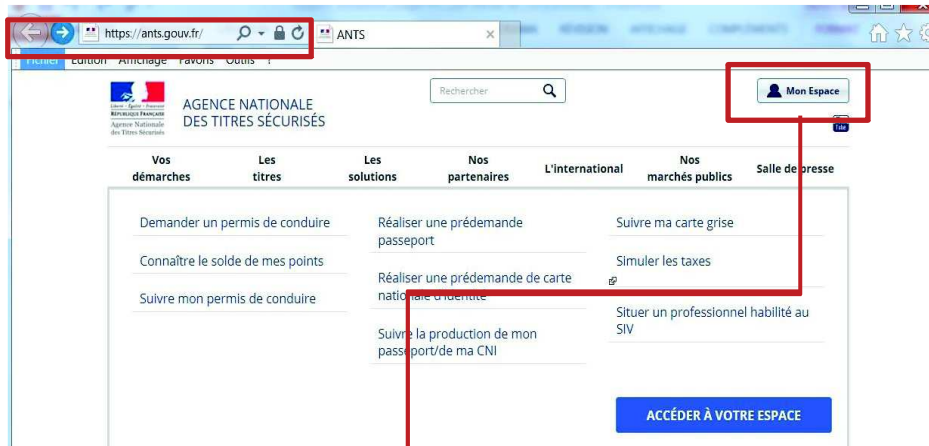
Réponse à votre question secrète \*

**4**

ME CONNECTER

1. Un mail de confirmation est envoyé sur l'adresse renseignée dans le formulaire.
2. Cliquer sur le lien pour continuer la création du compte.
3. Renseigner les informations :
  - Sexe
  - Mot de Passe (avec confirmation)
  - Question secrète (avec réponse)
4. Cliquer sur « Me connecter ».

# CRÉATION DU COMPTE ANTS CERTIFIÉ France CONNECT



**JE CRÉE UN COMPTE**

En remplissant les champs suivants

Je suis ...  
Usager / Particulier

Nom de naissance \*

Prénom \*

Adresse méi \*

Saisir le code \*

J'accepte les conditions générales d'utilisation et les règles de confidentialité \*

**CRÉER MON ESPACE**

---

**Avec FranceConnect**  
Créez un compte simplement avec FranceConnect

**S'identifier avec FranceConnect**

Qu'est-ce que FranceConnect ?

**Pourquoi créer un compte ?**  
La création d'un compte "usager" vous permet d'effectuer une demande en ligne pour le permis de conduire et pré-demande de passeport biométrique.

**Comment ça se passe ?**

- Vous complétez les différents champs demandés et validez votre demande de création de compte en cliquant sur le bouton "Créer mon compte".
- Vous recevrez un 1er mel vous demandant d'activer votre compte, en cliquant sur un lien.

A la suite de l'activation de votre compte, vous recevrez un 2nd mel contenant le mot de passe pour vous connecter à votre compte.

Vous pourrez ainsi entrer dans votre espace (avec votre identifiant et le mot de passe reçu) et commencer vos démarches en ligne.

FranceConnect permet de créer un compte ANTS en utilisant le compte existant de l'un des sites suivants:

- Le site des impôts
- Le site de l'assurance maladie
- Le site de la Poste
- Mobile Connect et moi
- MSA
- ALICEM

**Ce type de compte permet d'utiliser une identité certifiée.**

**Attention !** Si vous utilisez l'un de ces comptes, vous ne pourrez plus modifier les informations personnelles de votre compte ANTS (tel que le nom ou le prénom).

**Avec FranceConnect**  
Créez votre compte en 1 clic avec FranceConnect







**MINISTÈRE  
DE L'INTÉRIEUR**

*Liberté  
Égalité  
Fraternité*

**SÉCURITÉ ROUTIÈRE  
VIVRE, ENSEMBLE.**

## FRANCECONNECT, UN OUTIL POUR FACILITER LES DÉMARCHES EN LIGNE



*Liberté • Égalité • Fraternité*  
**RÉPUBLIQUE FRANÇAISE**

Agence Nationale  
des Titres Sécurisés

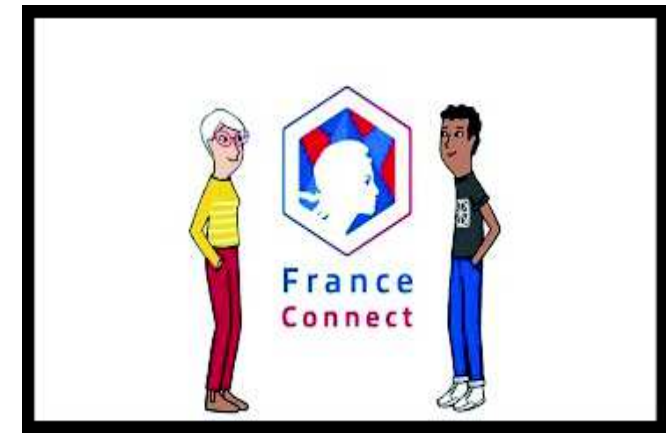
FranceConnect, c'est la solution proposée par l'État pour sécuriser et simplifier la connexion à plus de 700 services en ligne.

Agissant comme un tiers de confiance, il est gratuit et il s'appuie sur des comptes certifiés existants. Avec un seul bouton et sans inscription préalable, il permet d'accéder simplement à vos services publics en ligne

Toujours privilégier FranceConnect.

Eviter d'activer FranceConnect avec les identifiants Ameli de l'Assurance maladie car l'utilisateur est alors systématiquement contacté via le portail en ligne.

Vidéo de présentation : <https://franceconnect.gouv.fr/>







MINISTÈRE  
DE L'INTÉRIEUR

Liberté  
Égalité  
Fraternité

SÉCURITÉ ROUTIÈRE  
VIVRE, ENSEMBLE.

# LA CRÉATION DU COMPTE ANTS CERTIFIÉ



Liberté • Égalité • Fraternité  
RÉPUBLIQUE FRANÇAISE

Agence Nationale  
des Titres Sécurisés

The screenshot shows the top navigation bar of the ANTS website. On the left is the ANTS logo with the text "Agence Nationale des Titres Sécurisés" and a link "Revenir sur les sites de l'Agence Nationale des Titres Sécurisés". On the right is the "FranceConnect" logo. The main content area features the heading "Identifiez vous sur les sites de l'Agence Nationale des Titres Sécurisés avec votre compte :". Below this heading are six buttons representing different authentication providers: "impots.gouv.fr", "Assurance Maladie", "L'Identité Numérique", "mobile connect et moi", "santé famille retraite services", and "Alicem". At the bottom of the selection area, there is a checkbox labeled "Se souvenir de mon choix" which is currently checked.

1. Sélectionner le site sur lequel vous possédez déjà un compte (identifiant et mot de passe).

# CRÉATION DE COMPTE FRANCECONNECT

Je me connecte avec mon compte impots.gouv.fr 

Numéro fiscal 

  
  
Mot de passe

[Connexion](#)


[Numéro fiscal perdu](#) | [Mot de passe oublié](#)

En cliquant sur "Connexion", vous acceptez que vos données personnelles (nom, prénoms, date et lieu de naissance, adresse électronique) soient transmises à FranceConnect.


Direction générale des Finances publiques

1. Si vous utilisez le site des Impôts, renseignez le numéro fiscal et le mot de passe associé.
2. Cliquer sur « Connexion » pour continuer.

## Je me connecte avec mon compte ameli

 [Mon numéro de sécurité sociale](#)

[Où trouver mon numéro de sécurité sociale ?](#)

 [Mon code confidentiel](#)

[ME CONNECTER](#)

 **santé  
famille  
retraite  
services**

 **France  
Connect**

 **Je me connecte avec mon compte msa.fr**  
(uniquement pour les particuliers et exploitants)

Numéro de Sécurité Sociale

[Où trouver mon identifiant ?](#)

Mot de passe

  voir

[J'ai oublié mon mot de passe ...](#)

[Se connecter](#)

Un problème pour vous connecter ?  
[Contactez-nous](#)

Pour une connexion via le compte ameli ou avec le compte MSA, il faut entrer le numéro de sécurité social et le mot de passe ou le code confidentiel.



MINISTÈRE  
DE L'INTÉRIEUR

Liberté  
Égalité  
Fraternité

SÉCURITÉ ROUTIÈRE  
VIVRE, ENSEMBLE.

# VOUS ÊTES CONNECTÉ (E)



Liberté • Égalité • Fraternité  
RÉPUBLIQUE FRANÇAISE

Agence Nationale  
des Titres Sécurisés

AGENCE NATIONALE DES TITRES SÉCURISÉS

Liberté • Égalité • Fraternité  
RÉPUBLIQUE FRANÇAISE  
Agence Nationale  
des Titres Sécurisés

✖ Se déconnecter

Mon Compte

ANTS
PERMIS DE CONDUIRE
PASSEPORT
IMMATRICULATION

## Bienvenue

**Martin Dupont**  
Dernière connexion : 15/07/2020 11:42

MES DONNÉES PERSONNELLES

MES MESSAGES 2

MES DOCUMENTS

NOTIFICATIONS

30/11/2018 - Pour demander un nouveau code confidentiel, merci de cliquer sur ce lien
VOIR ✕

25/09/2018 - Pour réaliser une demande de W garage, merci de vous rendre sur ce lien : Faire une demande de W garage
VOIR ✕

16/12/2016 - Attention, l'enregistrement d'une prédemande passeport ou CNI est possible uniquement si vous avez acheté un timbre fiscal dématérialisé.
✕

**MON ESPACE CONDUCTEUR**

Demander un **permis de conduire**

Savoir où faire ma photo numérique pour mon **permis de conduire** ?

Savoir où en est ma demande de **permis de conduire** ?

Connaître le solde de mes points sur mon **permis de conduire**

MON ESPACE CONDUCTEUR

**MON ESPACE IDENTITÉ**

Réaliser une prédemande **passport** (mineur ou majeur)

Réaliser une prédemande **CNI** (mineur ou majeur)

Savoir où en est mon **passport / ma CNI**

Savoir comment obtenir un **acte de**

MON ESPACE IDENTITÉ

**MON ESPACE VÉHICULE**

Vendre ou donner mon **véhicule**

Refaire ma **carte grise** (carte perdue, volée ou abimée)

Acheter ou recevoir un **véhicule** d'occasion

Modifier l'adresse sur ma **carte grise**

Faire une autre demande concernant un **véhicule**

Obtenir un certificat de situation administrative



# L'ESPACE DEMANDEUR



AGENCE NATIONALE DES TITRES SÉCURISÉS

Rechercher

Se déconnecter

1 **Mon Compte**

ANTS PERMIS DE CONDUIRE PASSEPORT IMMATRICULATION

MES DONNÉES PERSONNELLES MES MESSAGES 2 MES DOCUMENTS

2 **Bienvenue**  
Martin Dupont  
Dernière connexion : 15/07/2020 11:42

**NOTIFICATIONS**

- 30/11/2018 - Pour demander un nouveau code confidentiel, merci de cliquer sur ce lien [VOIR](#) [×](#)
- 25/09/2018 - Pour réaliser une demande de W garage, merci de vous rendre sur ce lien : Faire une demande de W garage [VOIR](#) [×](#)
- 16/12/2016 - Attention, l'enregistrement d'une prédemande passeport ou CNI est possible uniquement si vous avez acheté un timbre fiscal dématérialisé. [×](#)

**MON ESPACE CONDUCTEUR**

- Demander un **permis de conduire**
- Savoir où faire ma photo numérique pour mon **permis de conduire** ?
- Savoir où en est ma demande de **permis de conduire** ?
- Connaître le solde de mes points sur mon **permis de conduire**

3 **MON ESPACE CONDUCTEUR**

**MON ESPACE IDENTITÉ**

- Réaliser une prédemande **passport** (mineur ou majeur)
- Réaliser une prédemande **CNI** (mineur ou majeur)
- Savoir où en est mon **passport / ma CNI**
- Savoir comment obtenir un **acte de**

**MON ESPACE IDENTITÉ**

**MON ESPACE VÉHICULE**

- Vendre ou donner mon **véhicule**
- Refaire ma **carte grise** (carte perdue, volée ou abîmée)
- Acheter ou recevoir un **véhicule** d'occasion
- Modifier l'adresse sur ma **carte grise**
- Faire une autre demande concernant un **véhicule**
- Obtenir un certificat de situation administrative [🔗](#)

- Une fois le compte créé, cliquer sur l'icône bleue « Mon Compte ».
- Vérifier votre nom dans le menu pour savoir si vous êtes connecté.
- Pour commencer votre demande, cliquer sur « mon espace conducteur ».



# L'ESPACE CONDUCTEUR



AGENCE NATIONALE DES TITRES SÉCURISÉS

Rechercher

Se déconnecter Mon Compte

## PERMIS DE CONDUIRE

ANTS PERMIS DE CONDUIRE PASSEPORT IMMATRICULATION

Bienvenue  
Martin Dupont  
Dernière connexion : 15/07/2020 11:42

MES DONNÉES PERSONNELLES MES MESSAGES (2) MES DOCUMENTS

### MES DÉMARCHES EN COURS

Rechercher dans la liste

Commencer une demande

Prénom	Nom	Numéro	Date de création	Date de mise à jour	Etat	Actions
Aucune demande à afficher						

### LETTRES DÉMATÉRIALISÉES - PERMIS À POINT

L'utilisation du service de réception des lettres d'ajout ou de retrait de points par voie dématérialisée facilite votre accès à l'information concernant le retrait ainsi que la réattribution de vos points, en vous permettant de consulter ces courriers en toute situation.

Les lettres recommandées de retrait de point continueront à être envoyées par voie postale.

Activer ce service

Commencer  
une demande

1. Pour commencer une demande depuis votre espace conducteur, il suffit de cliquer sur « **Commencer une demande** »


2. Il est aussi possible d'accéder à une vision d'ensemble des demandes en cours et de leur « état »



## MOTIF DE LA DEMANDE

Sélectionner ici le motif de la demande globale : « Je demande l'enregistrement ou un échange de mon permis de conduire étranger » puis cliquer sur « continuer ».



 **PERMIS DE CONDUIRE** Bienvenue, **Martin Dupont**

[Mon compte](#) > Nouvelle demande : Motif de la demande

Faire une nouvelle demande

1 Motif de demande   2 État civil   3 Adresse et contact   4 Photo / Signature   5 Pièces justificatives   6 Récapitulatif   7 Confirmation

Motif de la demande

\* : Champs obligatoires

- Je m'inscris pour pouvoir me présenter aux épreuves du permis de conduire ?
- Je demande la fabrication d'un titre de permis de conduire ?
- Je demande un permis de conduire international ?
- Je demande l'enregistrement ou un échange de mon permis de conduire étranger ?
- Je souhaite signaler une erreur sur mon permis de conduire reçu il y a moins de 6 mois ?

**Continuer**





MINISTÈRE  
DE L'INTÉRIEUR

Liberté  
Égalité  
Fraternité

SÉCURITÉ ROUTIÈRE  
VIVRE, ENSEMBLE.

# MOTIF DE L'ÉCHANGE DE PERMIS DE CONDUIRE ÉTRANGER



Liberté • Égalité • Fraternité  
RÉPUBLIQUE FRANÇAISE

Agence Nationale  
des Titres Sécurisés



## PERMIS DE CONDUIRE

Bienvenue, **Martin Dupont**

[Mon compte](#) > Nouvelle demande : Motif de la demande

Faire une nouvelle demande

1  
Motif de demande

2  
État civil

3  
Adresse et contact

4  
Photo / Signature

5  
Pièces justificatives

6  
Récapitulatif

7  
Confirmation

### Motif de la demande

\* : Champs obligatoires

Vous avez choisi de faire une demande d'enregistrement ou d'échange de votre permis de conduire étranger.

**Vous effectuez la demande \***

pour une personne majeure ou mineure émancipée ?

pour une personne mineure ?

**Il s'agit \***

d'une demande d'enregistrement d'un permis européen ou de l'EEE

d'une demande de rétablissement (vous avez déjà obtenu votre permis en France) ?

d'une demande d'échange de permis étranger

J'ai déjà effectué une demande par courrier pour le même motif, à laquelle je n'ai pas encore reçu de réponse

**Quel est le pays ou la collectivité de délivrance de votre permis actuel ? \***

AFRIQUE DU SUD ▼

**Êtes-vous étudiant ? \***

Oui

Non

Répondre aux questions qui vous sont posées.

- Sélectionner...

  - ACORES, MADERE
  - AFARS ET ISSAS
  - AFGHANISTAN
  - AFRIQUE DU SUD
  - ALBANIE
  - ALGERIE
  - ALLEMAGNE
  - ANDORRE
  - ANGOLA
  - ANGUILLA
  - ANTIGUA-ET-BARBUDA
  - ANTILLES NEERLANDAISES
  - ARABIE SAOUDITE
  - ARGENTINE
  - ARMENIE
  - ARUBA
  - AUSTRALIE
  - AUTRICHE
  - AZERBAIDJAN

Sélectionner...

Le menu déroulant permet de sélectionner le pays de délivrance du permis de conduire





# MOTIF DE L'ÉCHANGE DE PERMIS DE CONDUIRE ÉTRANGER- SUITE



Êtes-vous dans un des cas suivants : \*

- Recherche d'emploi ou création d'entreprise
- Etudiant - programme de mobilité
- Jeune au pair
- Vacances-travail

Oui  Non

---

Avez-vous un titre de séjour spécial du Ministère de l'Europe et des Affaires étrangères (MEAE) ? \*

Oui  Non

---

Votre permis étranger est-il actuellement annulé, suspendu ou retiré en France à la suite d'une infraction ? \*

Oui  Non

---

Avez-vous perdu votre titre de permis de conduire étranger ou vous a-t-il été volé ? \*

Oui  Non

---

Quelle est votre nationalité ? \*

AFRIQUE DU SUD ?

+ Ajouter une nationalité

---

Êtes-vous sous un statut de protection internationale ("Réfugié", "Protection subsidiaire" ou "Apatride") ? \*

Oui  Non

---

Quel est votre numéro AGDREF ? \*

0123456789

Où trouver le n° AGDREF ? Si vous avez :

- Un Titre de Séjour ?
- Un Visa Long Séjour valant Titre de Séjour validé en ligne ?
- Un Visa Long Séjour valant Titre de Séjour validé par vignette OFII ?
- Un récépissé de demande de Titre de Séjour ?

En fonction des réponses sélectionnées, des sous-questions peuvent apparaître.

Êtes-vous atteint, à votre connaissance, d'une affection et / ou d'un handicap susceptible d'être incompatible avec l'obtention ou le maintien du permis de conduire ou de donner lieu à la délivrance d'un permis de conduire de validité limitée ? \*

Oui  Non

Possédez-vous des catégories lourdes ? \*

Oui  Non

Cliquer ici pour passer à l'étape suivante

<< Retour

Etape suivante >>



# MOTIF DE L'ÉCHANGE DE PERMIS DE CONDUIRE ÉTRANGER – PRÉCISIONS



Il existe des cas particuliers qui peuvent donner lieu à un **courrier de rejet**. Ce courrier de rejet précise à l'utilisateur qu'il n'est **pas nécessaire de demander l'échange de son permis de conduire étranger**. C'est le cas si :

- **L'utilisateur est étudiant** : le courrier de rejet lui précisera que sa situation d'étudiant le dispense de l'échange de son permis de conduire. L'étudiant est alors autorisé à conduire avec son permis étranger durant toute la durée de ses études sur le territoire français.
- **L'utilisateur est en recherche d'emploi ou en création d'entreprise** : le courrier de rejet précisera que l'utilisateur n'est pas éligible à la procédure et peut conduire avec son permis étranger à condition d'être en possession de carte de séjour et visas mentionnés dans le courrier
- **L'utilisateur dispose d'un titre de séjour du MEAE** : le courrier de rejet précisera à l'utilisateur là aussi, qu'il n'est pas nécessaire de procéder à l'échange du permis de conduire. L'utilisateur peut alors conduire avec son permis de conduire étranger pendant toute la durée de validité de son droit au séjour. L'utilisateur bénéficie d'une reconnaissance par l'Etat français de son permis de conduire quel que soit le pays d'émission.
- **L'utilisateur est jeune au pair ou dispose d'un visa vacances-travail** : le courrier de rejet lui précisera que sa situation le dispense de l'échange de son permis de conduire. L'utilisateur est alors autorisé à conduire avec son permis étranger durant toute la durée de validité de son visa et de son séjour sur le territoire français



Attention, **tous les détenteurs d'un permis de conduire émis par un pays étranger (hors Union Européenne et pays de l'Espace Economiques Européens), ne sont pas éligibles à la procédure**. Pour les détenteurs de permis des pays ne pratiquant pas la réciprocité d'échange des permis de conduire avec la France, un courrier de rejet sera émis. Ce courrier précise **que le demandeur n'a pas le droit de conduire sous peine d'encourir des sanctions prévues par le code de la route**. Le courrier de rejet précisera toutefois les voies de recours. Pour connaître la liste des pays éligibles à la procédure d'échange se rendre sur:

[https://www.diplomatie.gouv.fr/IMG/pdf/liste\\_permis\\_de\\_conduire\\_valables\\_a\\_l\\_echange\\_20200331\\_cle89bfda.pdf](https://www.diplomatie.gouv.fr/IMG/pdf/liste_permis_de_conduire_valables_a_l_echange_20200331_cle89bfda.pdf)



En **cas de perte ou vol**, la procédure aboutit à un **rejet de la demande** et l'utilisateur ne pourra pas échanger son permis de conduire étranger. Il est en effet impératif pour l'utilisateur de présenter l'original de son permis de conduire étranger. En finalisant la procédure, l'utilisateur peut imprimer le courrier de rejet qui précisera par ailleurs les voies de recours.

## MOTIF DE L'ÉCHANGE DE PERMIS DE CONDUIRE ÉTRANGER – SUITE

### Motif de la demande ✕

Le motif est essentiel pour déterminer le contenu des informations nécessaires à la demande. Êtes-vous certain de valider ce motif ? (il ne sera plus modifiable par la suite)

**Pour accomplir la démarche il faudra vous munir d'un certain nombre de pièces.**

La liste des pièces demandées peut dépendre de votre situation personnelle.

Pour connaître la liste complète vous correspondant, merci de vous rendre sur le site : <https://www.service-public.fr/particuliers/vosdroits/F1460>

Cliquer sur ce lien pour connaître les pièces justificatives à fournir selon votre cas

**Dans tous les cas, les pièces suivantes vous seront demandées :**

1. Un exemplaire photographié ou numérisé d'un justificatif d'identité
2. Un exemplaire photographié ou numérisé d'un justificatif de domicile
3. Un code photo/signature issu d'une cabine photo ou photographe « Agréé service en ligne ANTS » ou une photographie d'identité
4. Un exemplaire photographié ou numérisé du permis de conduire déjà obtenu
5. Un moyen de paiement si vous êtes résident dans un département soumis à la taxe régionale

Annuler

Valider

Le message ci-dessus apparaît. Veuillez à bien le lire attentivement car il donne des éléments nécessaires à votre démarche.

**Il est nécessaire de valider cette fenêtre afin de poursuivre la demande**



# ÉTAT CIVIL



Faire une nouvelle demande

1

Motif de demande

2

État civil

3

Adresse et contact

4

Photo / Signature

5

Pièces justificatives

6

Récapitulatif

7

Confirmation

**i** Entrez vos prénoms tels qu'ils figurent sur votre pièce d'identité. Les prénoms composés sont séparés par un tiret 'ex: Jean-Pierre'. Un état-civil incomplet risque de conduire au rejet de votre demande.

État civil de la personne concernée

\* : Champs obligatoires

Nom de famille de naissance \*  
(Nom figurant sur votre acte de naissance)

Dupont

Nom d'usage

(si nécessaire, en : nom d'épouse)

Sexe \*  Femme  Homme

1er prénom \*

Martin

(Entrez vos prénoms dans l'ordre de l'état civil. Les prénoms composés sont séparés par un tiret 'ex: Jean-Pierre')

2ème prénom

[Ajouter un prénom](#)

Date de naissance \*

30 / 03 / 1995 ?

(JJ/MM/AAAA)

Pays de naissance \*

FRANCE

Département ou Collectivité d'outre-mer de naissance \*

01 - AIN

Commune de naissance \*

Bourg-en-Bresse

Enregistrer

<< Étape précédente

Étape suivante >>

1. Insérer les données de l'état civil dans les champs suivants



# ADRESSE



Faire une nouvelle demande

1

Motif de demande

2

État civil

3

Adresse et contact

4

Photo / Signature

5

Pièces justificatives

6

Récapitulatif

7

Confirmation

Adresse de la personne concernée

\* : Champs obligatoires

Adresse \*

19 Rue de Tolbiac 75013 Paris

Complément d'adresse

(Étage, escalier, appartement - Immeuble, bâtiment, résidence - Lieu-dit)

2

Coordonnées où l'on peut vous joindre

\* : Champs obligatoires

Adresse mél. \*

martin.dupont@yopmail.ci

Téléphone portable  
(Recommandé)

Je possède un numéro de téléphone portable étranger ou d'une collectivité d'outre-mer

Enregistrer

<< Étape précédente

Étape suivante >>

2. Renseigner les **champs obligatoires** de l'adresse du lieu d'habitation du demandeur et de l'adresse mail.



# PHOTO D'IDENTITÉ



Sélectionner le cas concerné.

**NB : Il est très fortement conseillé d'avoir recours aux e-photos.**

**Le code photo signature numérique est généré directement depuis les cabines de photographies agréées ; il suffit alors de l'insérer dans le champ adéquat dans la procédure.**

Il est possible de retrouver les lieux agréés par l'ANTS directement sur la plateforme de réalisation de la demande. Il suffit pour cela de sélectionner le troisième cas.

Faire une nouvelle demande

- 1 Motif de demande
- 2 État civil
- 3 Adresse et contact
- 4 Photo / Signature
- 5 Pièces justificatives
- 6 Récapitulatif
- 7 Confirmation

Photo et signature

Merci de sélectionner l'une des options ci-dessous

Je dispose d'une photo et d'une signature numériques

Code photo signature numérique

3JMLSSSS0301235406PF08

Je dispose d'une photo d'identité classique et je souhaite la joindre au formulaire de dépôt fourni à la fin de la procédure que je devrai imprimer et envoyer par courrier.

Je ne dispose pas encore de photo, je souhaite localiser un service photo et signature numériques ?

Enregistrer
<< Etape précédente
Etape suivante >>



MINISTÈRE  
DE L'INTÉRIEUR

Liberté  
Égalité  
Fraternité

SÉCURITÉ ROUTIÈRE  
VIVRE, ENSEMBLE.

## E-PHOTO



Liberté • Égalité • Fraternité  
RÉPUBLIQUE FRANÇAISE

Agence Nationale  
des Titres Sécurisés

Qu'est-ce que la e-photo ?

C'est la **photo d'identité digitale** pour les demandes en ligne de permis de conduire. En utilisant ce service, il est possible de **transférer sa photo d'identité et sa signature sur un serveur sécurisé**.

La saisie du numéro E-photo au cours de la téléprocédure permet d'intégrer sa photo d'identité et sa signature dans la demande de permis.



A faire auprès des photographes professionnels habilités, ou dans les cabines de type photomaton agréées.

Pourquoi avoir recours à la e-photo ?

Avoir recours à la e-photo **est un gain de temps considérable** pour l'utilisateur. Cela évite un envoi de la photo par courrier **et la demande est ainsi plus rapidement traitée**. La signature et la photo de l'utilisateur **sont automatiquement retrouvées grâce au code fourni**. C'est une procédure **totallement sécurisée**





# PIÈCES JUSTIFICATIVES



L'étape « pièces justificatives » invite à charger les pièces justificatives nécessaires à la constitution du dossier de demande d'échange de permis de conduire européen.

Faire une nouvelle demande

- 1 Motif de demande
- 2 État civil
- 3 Adresse et contact
- 4 Photo / Signature
- 5 Pièces justificatives
- 6 Récapitulatif
- 7 Confirmation

Pièces justificatives nécessaires à la demande

Pour pouvoir compléter cette demande, vous devez obligatoirement nous fournir les pièces justificatives demandées ci-dessous.

▼ Attestation de droits à conduire datant de moins de 3 mois (0 page / 3 pages maximum)

Attestation de droits à conduire datant de moins de 3 mois, établie par les autorités étrangères qui vous ont délivré votre permis de conduire et permettant de vérifier que votre permis n'est pas suspendu, retiré ou annulé.

**Joindre un fichier**

▼ Justificatif de domicile (0 page / 5 pages maximum)

Veillez vous assurer que votre justificatif de domicile est daté de moins de six mois.  
Pour connaître la liste des justificatifs de domicile acceptés, cliquez [ici](#).

Attention ! Si le justificatif de domicile n'est pas à votre nom, veuillez ajouter via la liste déroulante de pièces complémentaires ci-dessous :

- attestation d'hébergement,
- pièce d'identité de l'hébergeant.

**Joindre un fichier**

Cliquer sur « joindre un fichier », afin de charger la pièce justificative correspondante

NB : Lorsqu'il y a un « Si » devant la pièce justificative énoncée, l'ajout de celle-ci devient obligatoire uniquement si l'utilisateur est concerné



# PIÈCES JUSTIFICATIVES – SUITE



▼ Permis de conduire actuel (0 page / 2 pages maximum)

Images du recto et du verso de votre permis de conduire.

[Joindre un fichier](#)

▼ Pièce d'identité (0 page / 2 pages maximum) ?

Image de la ou des pièces d'identité (pièces d'identité, passeport, titre de séjour)

[Joindre un fichier](#)

▼ Copie intégrale d'extrait d'acte de naissance (ou livret de famille) (0 page / 2 pages maximum)

Si le nom porté sur votre permis n'est pas le même que celui porté sur votre pièce d'identité, merci de fournir une copie intégrale d'extrait d'acte de naissance ou un livret de famille

[Joindre un fichier](#)

▼ Décret de naturalisation (0 page / 3 pages maximum)

Si vous avez acquis la nationalité française, merci de fournir le document officiel relatif à cette acquisition (déclaration de nationalité, décret de naturalisation...)

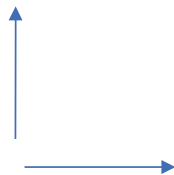
[Joindre un fichier](#)

▼ Justificatif de la date d'installation en France (0 page / 5 pages maximum)

Si vous êtes européens mais ne possédez pas de titre de séjour (y compris français demandant un rétablissement de droit) merci de fournir un justificatif de la date d'installation normale en France.

[Joindre un fichier](#)

Liste des pièces à joindre



▼ Justificatif de résidence normale dans l'état étranger au moment de la délivrance du permis étranger (0 page / 6 pages maximum)

Si votre permis n'est pas délivré par un Etat membre de l'Union européenne ou de l'EEE ou une collectivité d'Outre-Mer, et que votre nationalité est différente de celle de l'Etat de délivrance (à titre d'exemple vous êtes français avec un permis passé et délivré au Maroc, vous êtes allemand avec un permis passé et délivré par la Russie), vous devez produire un justificatif de votre résidence normale dans l'Etat étranger au moment du passage de l'examen et de l'obtention des droits à conduire.

[Joindre un fichier](#)

▼ Justificatif de Résidence normale en France (0 page / 5 pages maximum)

Si vous êtes ressortissant de l'UE ou de l'EEE (hors France), du Royaume-Uni, de la Suisse ou de Monaco, vous devez produire un justificatif attestant de votre présence en France depuis au moins 185 jours.

Si vous êtes soumis à un titre de séjour, vous devez produire une copie de votre titre de séjour ou de votre visa long séjour valant titre de séjour valide en ligne ou par vignette OFII.

[Joindre un fichier](#)

▼ Traduction (par un traducteur agréé) de l'attestation de droits à conduire (0 page / 3 pages maximum)

Si votre Autorisation de Droits à Conduire n'est pas écrite en français, joindre une traduction de ce document faite par un traducteur habilité à intervenir auprès des autorités judiciaires ou administratives françaises. Pour trouver la liste des traducteurs agréés, cliquez sur <https://www.service-public.fr/particuliers/vosdroits/F12956>.

[Joindre un fichier](#)

▼ Traduction (par un traducteur agréé) du titre du permis de conduire (0 page / 2 pages maximum)

Si votre permis n'est pas écrit en français, joindre une traduction du permis de conduire faite par un traducteur habilité à intervenir auprès des autorités judiciaires ou administratives françaises. Pour trouver la liste des traducteurs agréés, cliquez sur <https://www.service-public.fr/particuliers/vosdroits/F12956>.

[Joindre un fichier](#)

Vous pouvez également ajouter jusqu'à 7 pièces justificatives que vous jugez nécessaires

Type de pièce justificative à ajouter





MINISTÈRE  
DE L'INTÉRIEUR

Liberté  
Égalité  
Fraternité

SÉCURITÉ ROUTIÈRE  
VIVRE, ENSEMBLE.

## PIÈCES JUSTIFICATIVES- SUITE



Liberté • Égalité • Fraternité

RÉPUBLIQUE FRANÇAISE

Agence Nationale  
des Titres Sécurisés

Vous pouvez également ajouter jusqu'à 7 pièces justificatives que vous jugez nécessaires

Type de pièce justificative à ajouter

JPG, PNG, BMP, TIFF, PDF (11Mo maximum)

Sélectionner...



Enregistrer

<< Etape précédente

Etape suivante >>



Il est possible pour l'utilisateur d'ajouter jusqu'à 7 pièces justificatives de son choix.

- La taille des pièces justificatives est limitée à 11 Mo



# RÉCAPITULATIF DE LA DEMANDE



Faire une nouvelle demande

1 Motif de demande   2 État civil   3 Adresse et contact   4 Photo / Signature   5 Pièces justificatives   6 **Récapitulatif**   7 Confirmation

▼ Motif de la demande

Vous effectuez la demande pour vous-même en tant que personne majeure ou mineure émancipée.  
Vous possédez un permis étranger et demandez un échange de permis.

Pays ou collectivité de délivrance: AFRIQUE DU SUD

Êtes-vous étudiant ?  Oui  Non

Êtes-vous dans un des cas suivants :

- Recherche d'emploi ou création d'entreprise
- Etudiant - programme de mobilité
- Jeune au pair
- Vacances-travail

Oui  Non

Avez-vous un titre de séjour spécial du Ministère de l'Europe et des Affaires étrangères (MEAE) ?  Oui  Non

Votre permis étranger est-il actuellement annulé, suspendu ou retiré en France à la suite d'une infraction ?  Oui  Non

**Rappel motif de la demande**

Relisez-vous !

Relisez soigneusement les informations de votre récapitulatif. Une fois validée, la demande ne pourra en effet plus être modifiée et toute erreur risque d'entraîner l'échec de la procédure de délivrance de votre titre.

Je soussigné(e), le (la) déclarant(e), atteste sur l'honneur que les renseignements de la présente demande sont exacts et ne pas faire l'objet d'une suspension du permis de conduire en cours d'exécution ou d'une interdiction judiciaire de solliciter la délivrance du permis de conduire. \*

J'accepte que l'administration communique avec moi par voie dématérialisée et par courrier électronique (mail) pour tout échange : demande d'informations complémentaires, information sur l'avancement du traitement de ma demande, courrier d'acceptation ou de refus de la demande... \*

<< Étape précédente   Valider

**Penser à bien cocher les deux cases**

L'étape récapitulative de la demande permet de vérifier et confirmer l'ensemble des informations fournies.



# CONFIRMATION DE L'ENVOI DE LA DEMANDE

Faire une nouvelle demande

1 Motif de demande 2 État civil 3 Adresse et contact 4 Photo / Signature 5 Pièces justificatives 6 Récapitulatif 7 Confirmation

Dernières actions à réaliser

Vous devez maintenant :

- Enregistrer, et imprimer le formulaire de dépôt photo signature, le compléter et l'expédier par voie postale à l'adresse indiquée

**Formulaire de dépôt photo signature (PDF)**

Attention, si ce formulaire n'est pas retourné ou s'il est raturé, la modification ne sera pas prise en compte et risque d'entraîner l'échec de votre demande.

Attention, ne joindre aucune pièce justificative à ce courrier.

- Enregistrer et conserver le justificatif de dépôt de la demande

Demande : **75120200715121447262703**

**Justificatif (PDF)**

1

1. Numéro de demande

Justificatif de dépôt de demande

Votre demande a été envoyée le 15/07/2020

Elle est identifiable avec le numéro : 75120200715121447262703

Demande liée au permis de conduire concernant  
Dupont Martin, né le 30/03/1995

Le dossier concernant la personne mentionnée ci-dessus a fait l'objet d'un dépôt électronique de demande sur le site WEB de l'Agence Nationale des Titres Sécurisés avec les références indiquées.

La confirmation de la demande permet de générer un justificatif disponible sous le format pdf .



# INFORMATIONS COMPLÉMENTAIRES (SI L'USAGER N'A PAS DE E-PHOTO)



## La photo d'identité

La photo doit être récente et réalisée par un professionnel agréé ou dans une cabine photo d'un professionnel agréé. Elle doit être de taille 3,5 x 4,5 cm et respecter les caractéristiques suivantes :

- En couleur, sur fond clair et uni
- De face, tête nue
- Visage centré et dégagé
- Yeux visibles et ouverts
- Une photo scannée ou photocopiée sera refusée

La photo doit être collée en utilisant de préférence un adhésif double-face ou une colle forte.

L'utilisation d'agrafes ou de ruban adhésif simple risque de conduire au rejet de votre photo du fait des traces qu'ils provoqueraient.

## Où adresser le formulaire de dépôt photo signature demandé ?

Le formulaire complet doit être retourné dans les 15 jours, dans une enveloppe affranchie au tarif normal, à l'adresse indiquée sur le formulaire de dépôt photo signature que vous avez imprimé.

## Prochaines étapes

Vous n'aurez pas à vous rendre en préfecture.

Dès réception par le centre de numérisation de votre courrier, vous serez avisé par mail et/ou SMS.

Votre demande sera alors transmise automatiquement aux services de l'Etat pour instruction.

[Retour](#)

Une fois la demande confirmée, une fenêtre s'ouvre. L'utilisateur retrouve alors les informations concernant la photo d'identité.  
NB: cette fenêtre ne s'ouvrira pas si l'utilisateur a choisi de charger sa photo directement sur la plateforme via la signature numérique





# PIÈCES JUSTIFICATIVES – RÉCAPITULATIF



	Echange standard	Annulation/suspension /retrait	Conducteur titulaire de catégories du groupe lourd qui souhaite en demander l'échange
<b>Documents obligatoires</b>	<ul style="list-style-type: none"> <li>• Justificatif d'identité</li> <li>• Justificatif de régularité du séjour en cours de validité lors de la demande:               <ul style="list-style-type: none"> <li>• Passeport avec page identité et visa accompagné de la validation OFII</li> <li>• Carte de séjour temporaire ou pluriannuelle</li> <li>• Carte de résident</li> </ul> </li> <li>• Justificatif de domicile</li> <li>• Permis de conduire actuel</li> <li>• Attestation des droits à conduire de moins de 3 mois (dispense d'attestation des droits à conduire pour les réfugiés, apatrides ou bénéficiaires de la protection subsidiaire (le titre de séjour faisant foi), en application de l'article 6 D. de l'arrêté du 12 janvier 2012 fixant les conditions de reconnaissance et d'échange des permis de conduire</li> </ul>	<ul style="list-style-type: none"> <li>• Justificatif d'identité</li> <li>• Justificatif de régularité du séjour en cours de validité lors de la demande:               <ul style="list-style-type: none"> <li>• Passeport avec page identité et visa accompagné de la validation OFII</li> <li>• Carte de séjour temporaire ou pluriannuelle</li> <li>• Carte de résident</li> </ul> </li> <li>• Justificatif de domicile</li> <li>• Permis de conduire actuel</li> <li>• Attestation des droits à conduire de moins de 3 mois (dispense d'attestation des droits à conduire pour les réfugiés, apatrides ou bénéficiaires de la protection subsidiaire (le titre de séjour faisant foi)</li> <li>• Décision d'annulation ou de suspension du permis de conduire</li> </ul>	<ul style="list-style-type: none"> <li>• Justificatif d'identité</li> <li>• Justificatif de régularité du séjour en cours de validité lors de la demande:               <ul style="list-style-type: none"> <li>• Passeport avec page identité et visa accompagné de la validation OFII</li> <li>• Carte de séjour temporaire ou pluriannuelle</li> <li>• Carte de résident</li> </ul> </li> <li>• Justificatif de domicile</li> <li>• Permis de conduire actuel</li> <li>• Attestation des droits à conduire de moins de 3 mois (dispense d'attestation des droits à conduire pour les réfugiés, apatrides ou bénéficiaires de la protection subsidiaire (le titre de séjour faisant foi)</li> <li>• Avis médical (exemples :avis d'aptitude à la conduite des catégories du groupe lourd délivré par un médecin agréé) Le renoncement à l'échange des catégories du groupe lourd est définitif</li> </ul>
<b>Documents complémentaires (en fonction du demandeur et du permis détenu)</b>		<ul style="list-style-type: none"> <li>• Justificatif d'au moins 6 mois de résidence normale requis dans l'état étranger au moment de la délivrance du permis étranger (si le demandeur n'a pas la nationalité du pays de délivrance du permis):               <ul style="list-style-type: none"> <li>• Attestation d'inscription et de radiation des registres consulaires</li> <li>• Contrat de travail et fiches de paye</li> <li>• Attestation d'inscription dans un établissement scolaire et relevés de note</li> <li>• Certificat de résidence</li> </ul> </li> <li>• Traduction (par un traducteur agréé) de l'attestation des droits à conduire si elle n'est pas écrite en français</li> <li>• Traduction (par un traducteur agréé) du permis de conduire s'il n'est pas écrit en français</li> <li>• Décret de naturalisation</li> </ul>	





**MINISTÈRE  
DE L'INTÉRIEUR**

*Liberté  
Égalité  
Fraternité*

**SÉCURITÉ ROUTIÈRE  
VIVRE, ENSEMBLE.**



*Liberté • Égalité • Fraternité*  
**RÉPUBLIQUE FRANÇAISE**

Agence Nationale  
des Titres Sécurisés

Pour les questions relatives à ce guide, vous pouvez adresser vos messages à l'adresse suivante :  
[erpc-dsr@interieur.gouv.fr](mailto:erpc-dsr@interieur.gouv.fr)