

1 - Plan d'aménagement

Dossier : 180226
Echelle : 1/750
N° de Planche : 1



Indice	DATES	MODIFICATIONS	Dessiné/Vérifié
A	05/05/2020	Rendu AVP	JCE LHU

Légende

- Berge rétablie
- Ripisylve en haut de berge
- Plants et plançons
- Chemin de déserte
- Chemin piétonnier
- Zone enrochée



Commune de Taradeau

Restauration morphologique
de la Florieye

1 - Plan d'aménagement

Dossier : 180226
Echelle : 1/750
N° de Planche : 1

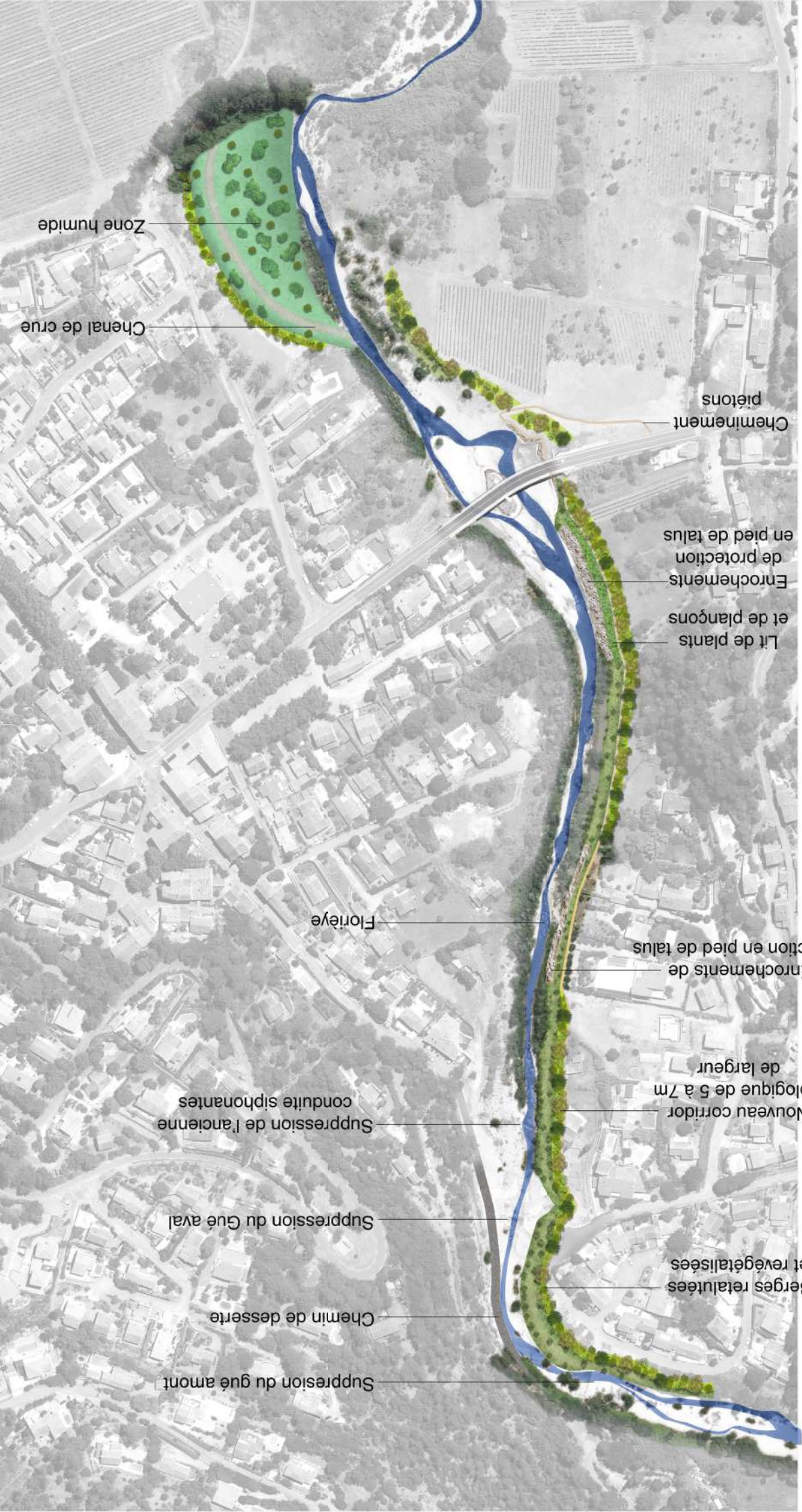


Indice	DATES	MODIFICATIONS	Dessiné/Verifié
A	05/05/2020	Rendu AVP	JCE LHU

Légende

- Berge rétablie
- Ripisylve en haut de berge
- Plants et plançons
- Chemin de déserte
- Chemin piétonnier
- Zone enrochée





Suppression du gué amont

Chemin de desserte

Suppression du Gué aval

Suppression de l'ancienne
conduite siphonantes

Florière

Enrochements de
protection en pied de talus

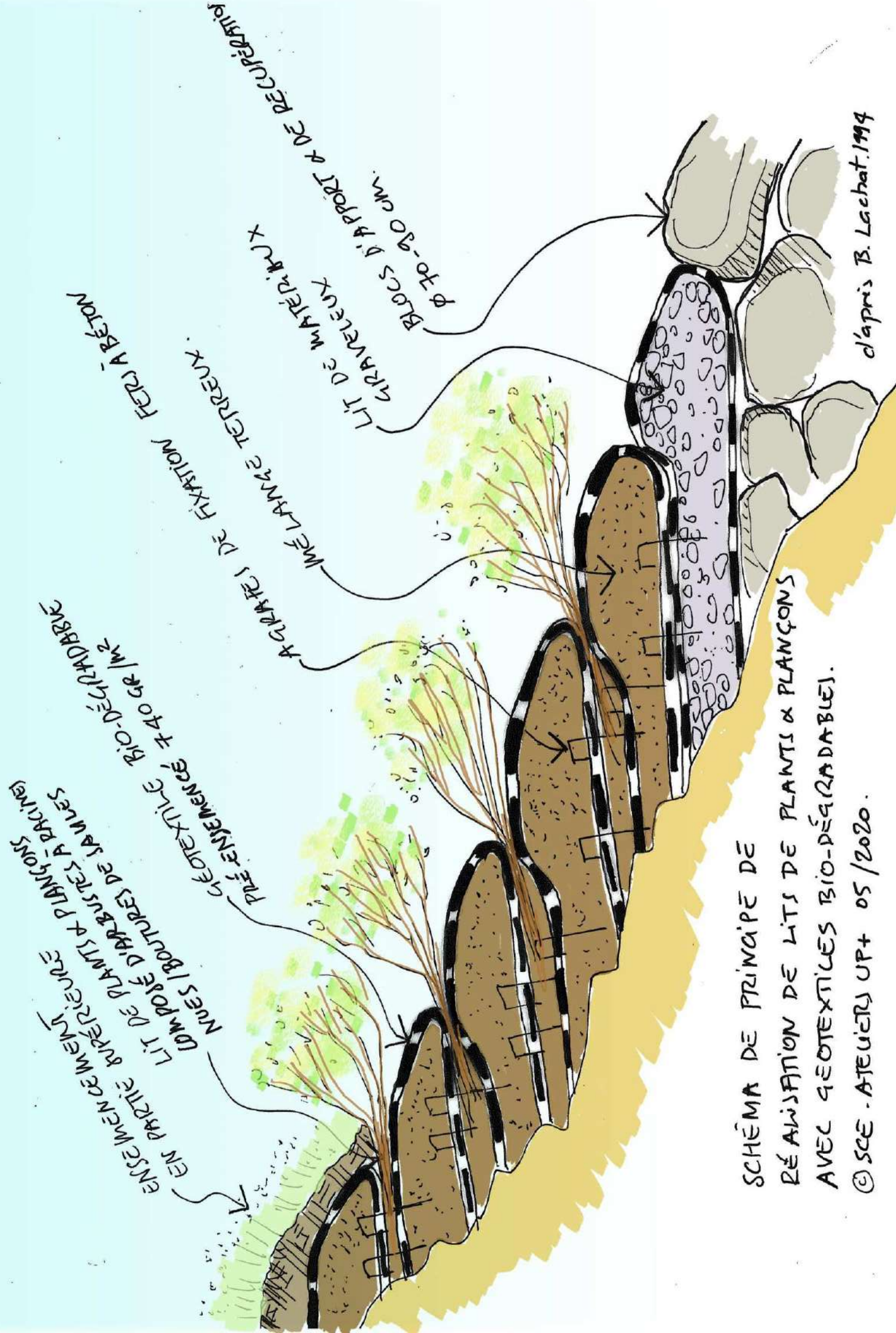
Nouveau corridor
biologique de 5 à 7m
de largeur

Lit de plants
et de plançons
Enrochements
de protection
en pied de talus

Cheminement
piétons

Chenal de crue

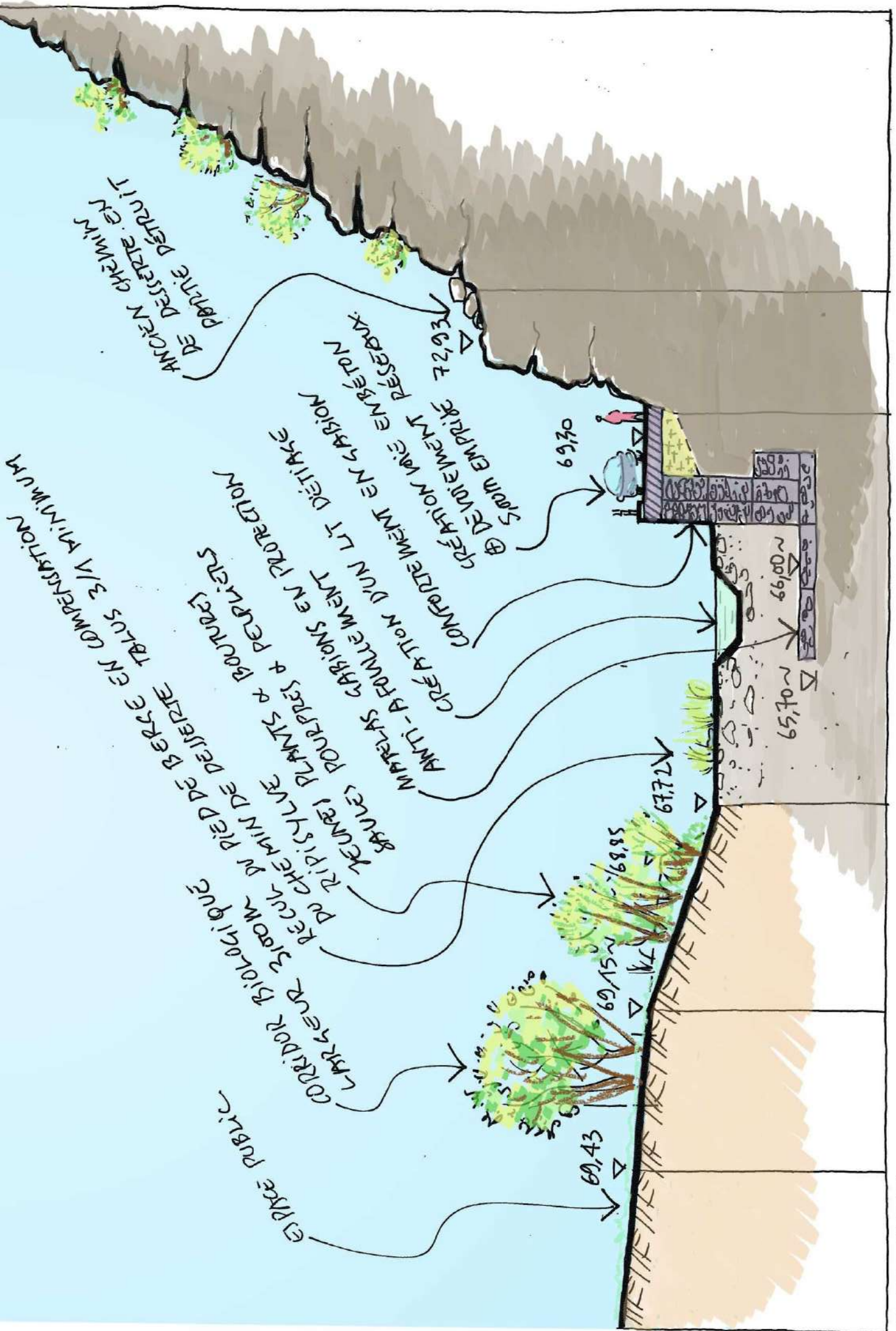
Zone humide



SCHEMA DE PRINCIPE DE
 RÉALISATION DE LITS DE PLANTS & PLANONS
 AVEC GÉOTEXTILES BIO-DÉGRADABLES.

© SCE - ATEUETRY UP+ 05/2020.

d'après B. Lachat. 1994



ANCIENT CHEMIN
DE DEJERTE. EX
PARTIE DETRUIT

300m EMPRISE
① DEVIATION VIE ENBETON
CONCRETEMENT EN GRANIT
CREATION D'UN LT DETRIE

AMTI - AFOULEMENT
MARELS GARRONS EN PROTEGION
CONCRETEMENT EN PROTEGION
CREATION D'UN LT DETRIE

MARELS GARRONS EN PROTEGION
AMTI - AFOULEMENT
MARELS GARRONS EN PROTEGION
CREATION D'UN LT DETRIE

CORRIDOR BIODIVERSE
L'ARRAEUR 300m
RECUL DU CHEMIN DE DEJERTE
RIPARIAN PLANT & BOUTURE
SAULES POURPRES & BOUTURES

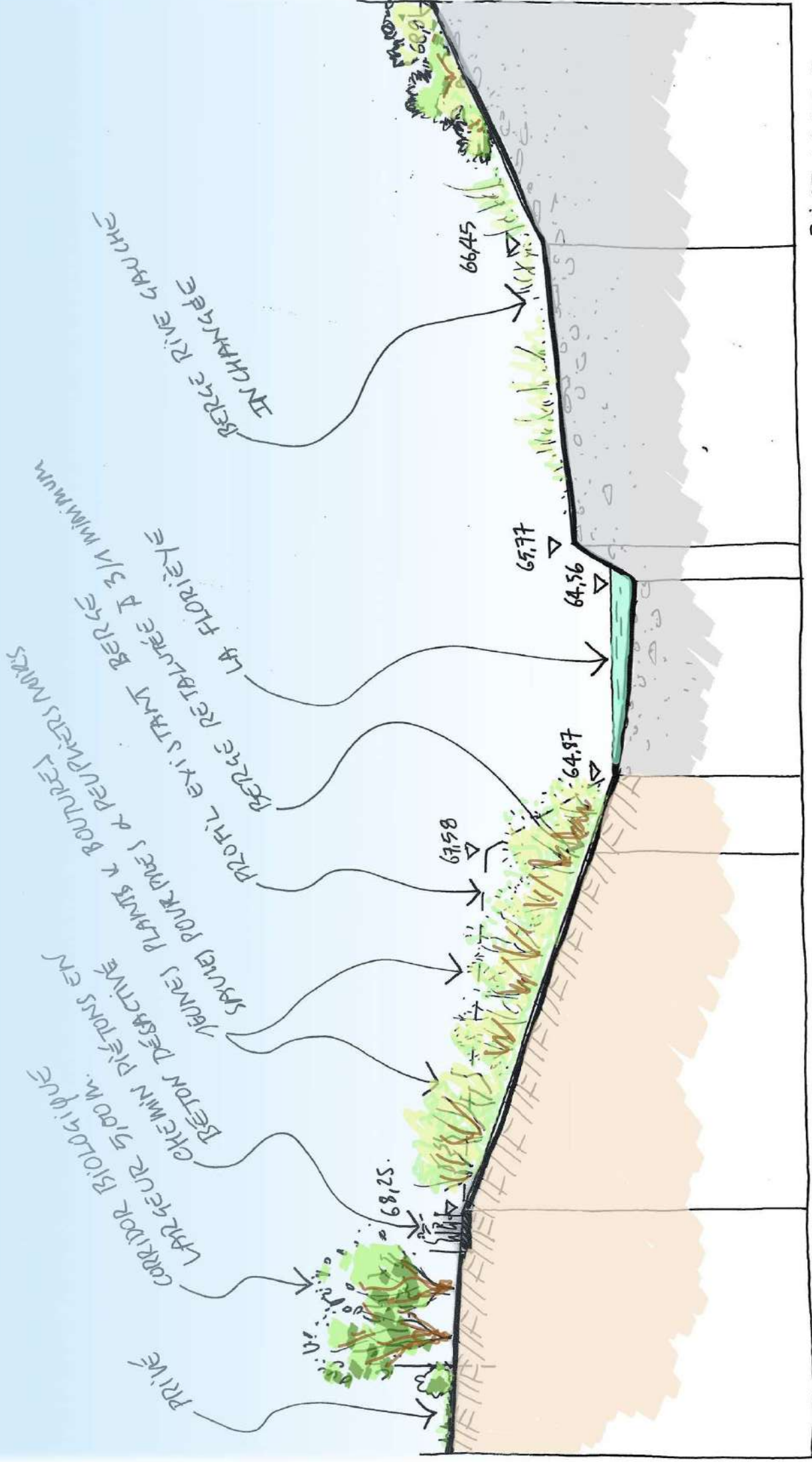
ERPEE PUBLIC

66,99	Δ
~66,99	Δ
~66,59	Δ

RIVE GAUCHE

RIVE DROITE

RESTAURATION MORPHOLOGIQUE DE LA FLORIEVE - TRAVERSEE DE TADANEAU

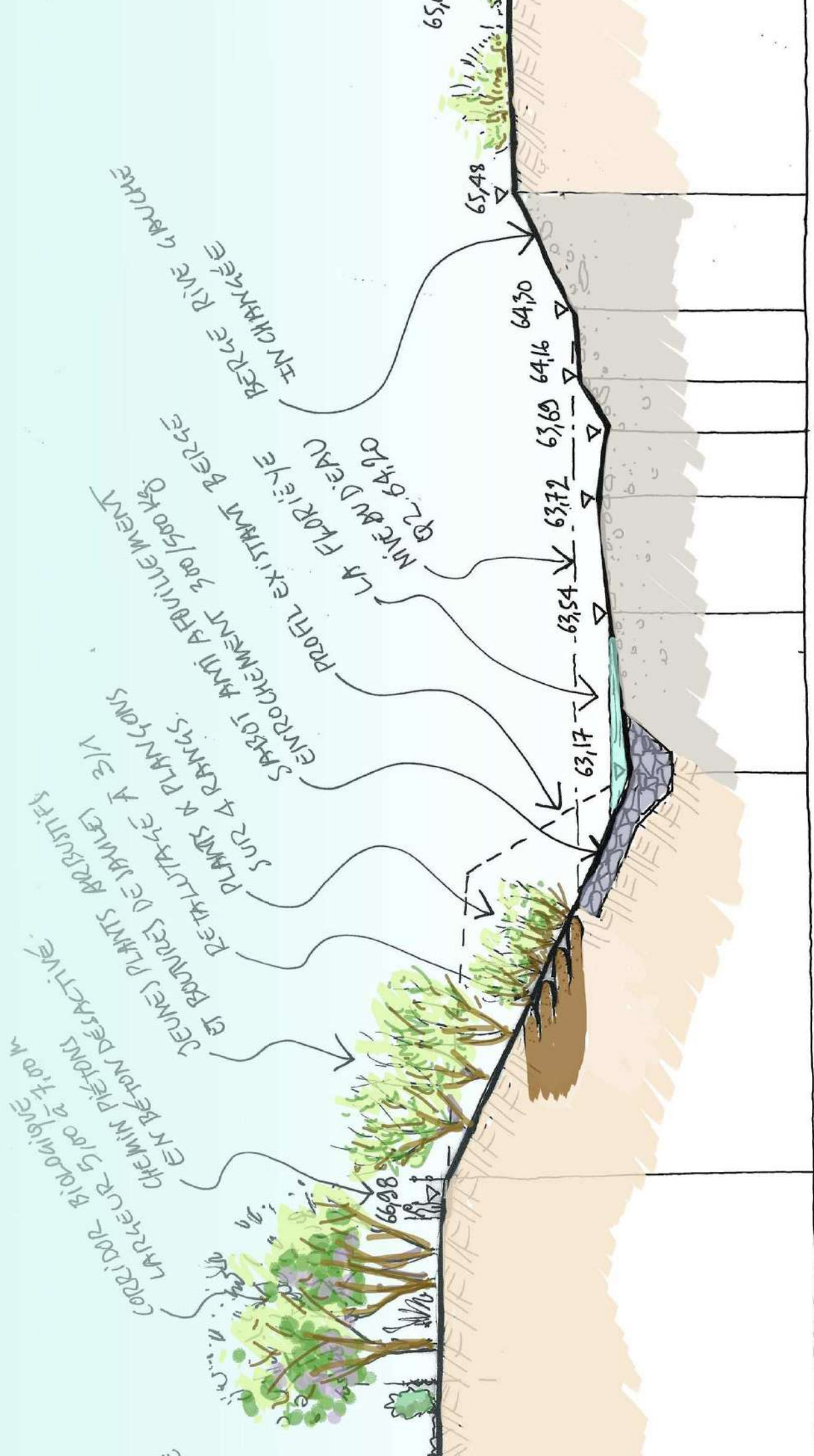


RIVE GAUCHE

RIVE DROITE

RESTAURATION MORPHOLOGIQUE DE LA FLORIÈYE - TRAVERSÉE DE TARA DEAU

PROFIL N°8 - SCE 05/2022

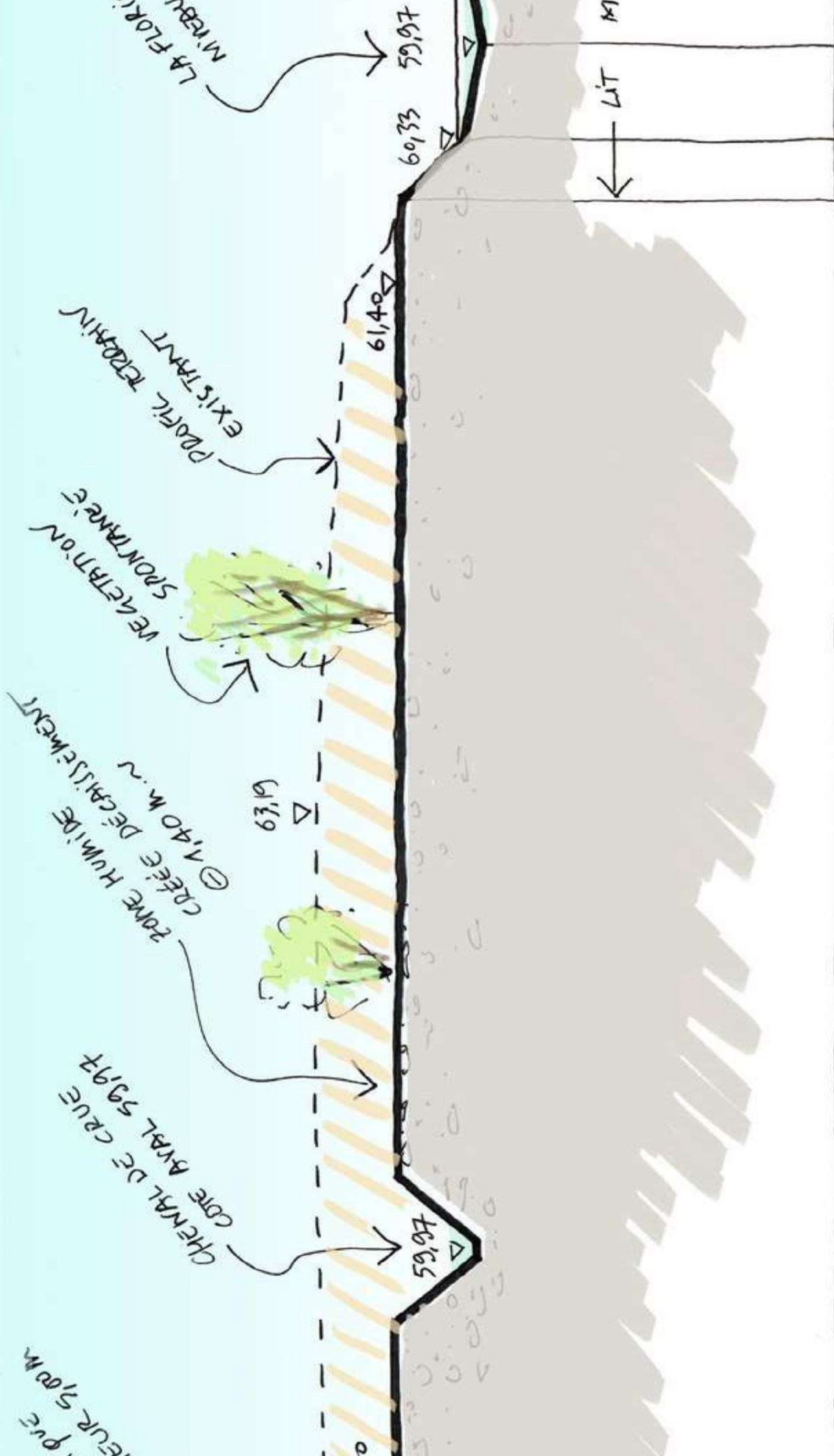


RIVE GAUCHE

RIVE DROITE

EVOLUTION MORPHOLOGIQUE DE LA FLORIEYE - TRAVERSÉE DE TARADEAU

N° 11. SCE 05/2020.



DE LA FLORIÈYE - TRAVERSÉE DE TARADEAU.











