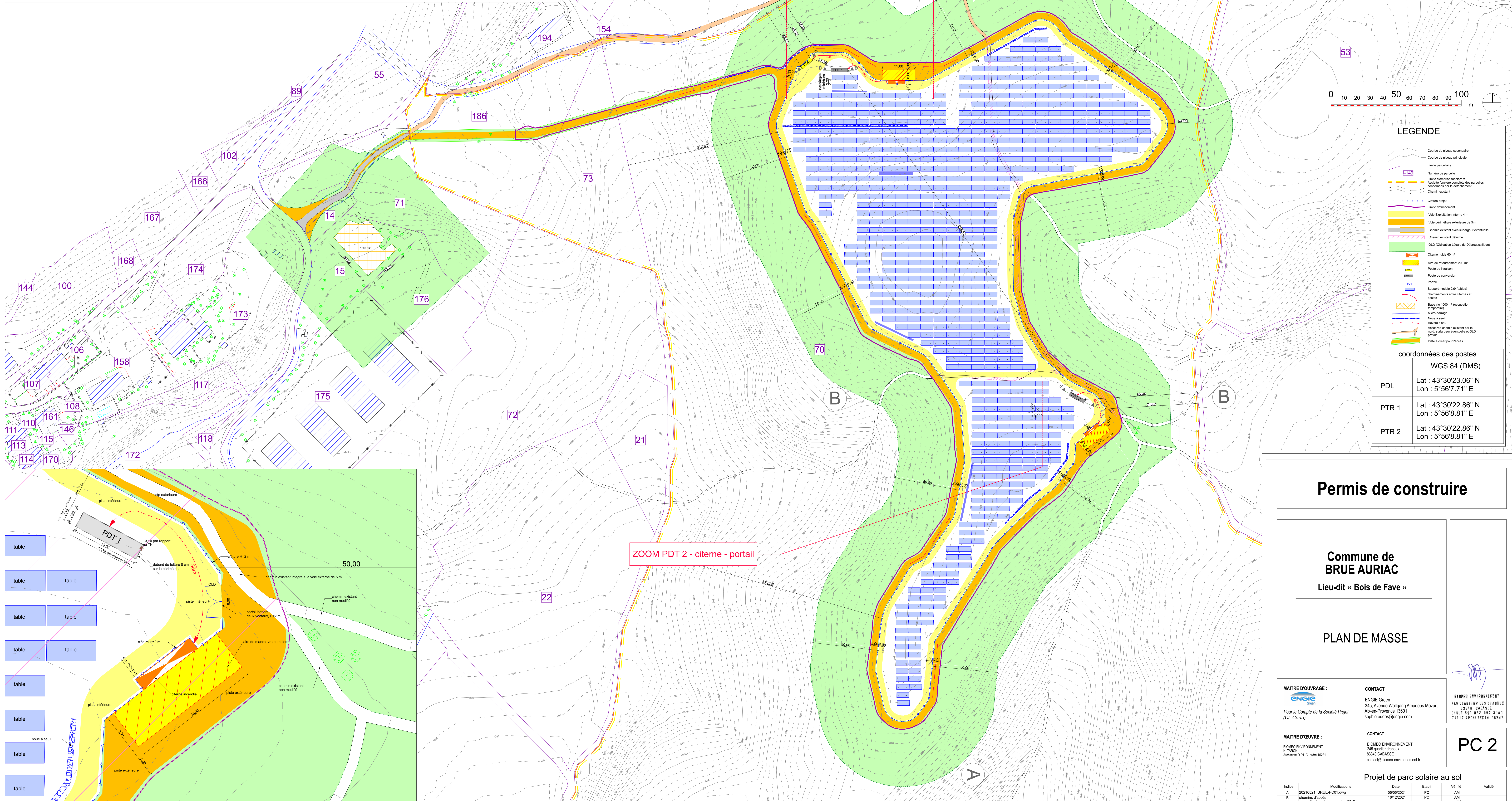


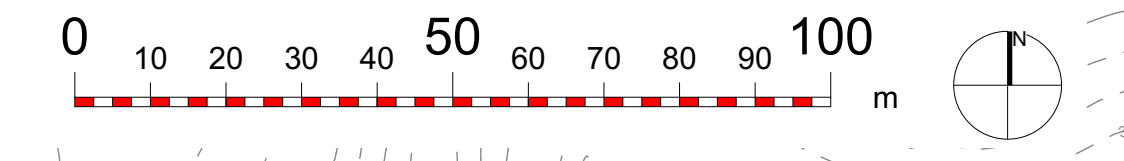
ZOOM PDL - PDT - citerne 1:250



ZOOM PDL - PDT 1 - citerne

ZOOM PDT 2 - citerne - portail

PLAN MASSE

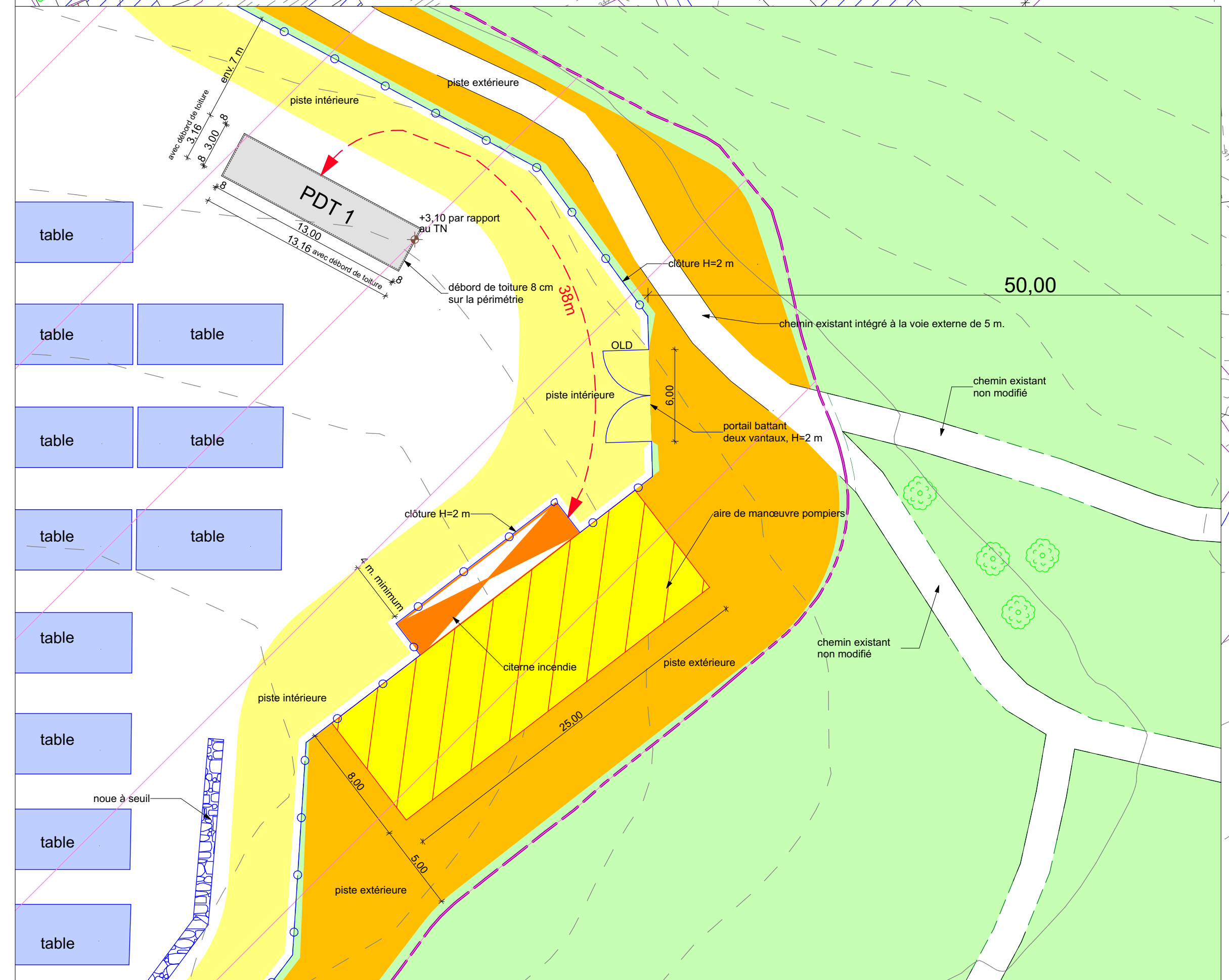


LEGENDE

- - - - - Courbe de niveau secondaire
- - - - - Courbe de niveau principale
- - - - - Limite parcellaire
- - - - - Limite d'entreprise
- - - - - Chemin existant
- - - - - Chemin projeté
- - - - - Voie d'exploitation interne 4 m
- - - - - Voie périmétrale extérieure de 5 m
- - - - - Chemin existant avec surélèvement éventuelle
- - - - - Chemin existant défectueux
- - - - - OLD (Obligation Légale de Déboisement)
- - - - - Citerne rigide 60 m³
- - - - - Aire de retournement 200 m²
- - - - - Poste de livraison
- - - - - Plan de couverture
- - - - - Support module 2x4 (pelles)
- - - - - Base via 5000 m² (occupation temporaire)
- - - - - Micro-barrage
- - - - - Noie à sec
- - - - - Révers à écoule
- - - - - Accès via chemin existant par le nord surélevé éventuelle et OLD préfix.
- - - - - Pneu à creux pour l'accès

coordonnées des postes

	WGS 84 (DMS)
PDL	Lat : 43°30'23.06" N Lon : 5°56'7.71" E
PTR 1	Lat : 43°30'22.86" N Lon : 5°56'8.81" E
PTR 2	Lat : 43°30'22.86" N Lon : 5°56'8.81" E



ZOOM 2 - citerne - portail 1:250

Permis de construire

Commune de BRUE AURIAC  
Lieu-dit « Bois de Fave »

PLAN DE MASSE

<b>MAITRE D'OUVRAGE :</b>  Pour le Compte de la Société Projet (Cf. Cofa)	<b>CONTACT :</b> ENGIE Green 345 Avenue Wolfgang Amadeus Mozart Aix-en-Provence 13601 sophie.eudes@engie.com	<b>BIOEKO ENVIRONNEMENT</b> 245 GARTIER LES DRABUX 83440 CABASSE 07 53 82 892 3000 71112 ARCHITECTE 1529X
<b>MAITRE D'ŒUVRE :</b> BIOEKO ENVIRONNEMENT N. TARDY Architecte D.P.L.G. n°1531	<b>CONTACT :</b> BIOEKO ENVIRONNEMENT 245 Garrier Draboux 83440 CABASSE contact@bioeko-environnement.fr	<b>PC 2</b>

Projet de parc solaire au sol				
Index	Modifications	Date	Etat	Verifié
A	20210501 - BRUE-PC01.dwg	05/05/2021	PC	AM
B	Chemin d'accès	16/12/2021	PC	AM
C	portail, piste traversante, OLD base	01/09/2022	PC	AM
D				ODE