

Permis de construire

Commune de
BRUE AURIAC

Lieu-dit « Bois de Fave »

**ELEVATIONS
TABLES - POSTES**

MAITRE D'OUVRAGE :



Pour le Compte de la Société Projet
(Cf. Cerfa)

CONTACT

ENGIE Green
345, Avenue Wolfgang Amadeus Mozart
Aix-en-Provence 13601
sophie.eudes@engie.com

BIOMEO ENVIRONNEMENT
245 QUARTIER LES DRABDUX
83340 CABASSE
SIRET 539 052 092 3009
7111Z ARCHITECTE 15281

MAITRE D'ŒUVRE :

BIOMEO ENVIRONNEMENT
N. TARON
Architecte D.P.L.G. ordre 15281

CONTACT

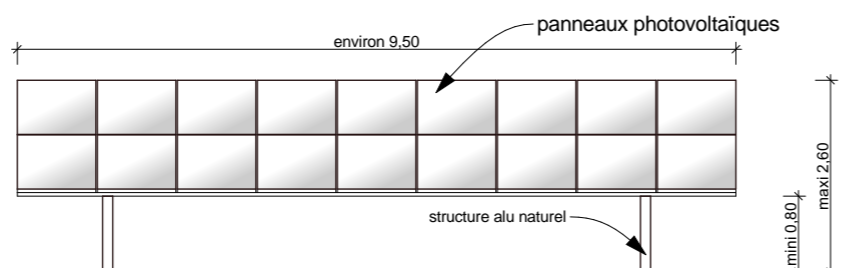
BIOMEO ENVIRONNEMENT
245 quartier draboux
83340 CABASSE
contact@biomeo-environnement.fr

PC 5

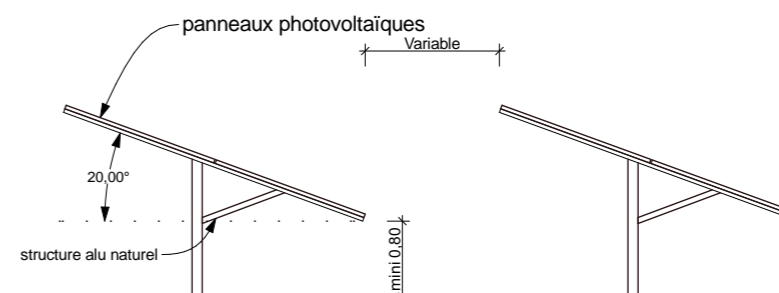
Projet de parc solaire au sol

Indice	Modifications	Date	Etabli	Vérifié	Validé
A					
B	20210521_BRUE-PC01.dwg	05/05/2021	PC	AM	
C					
D					

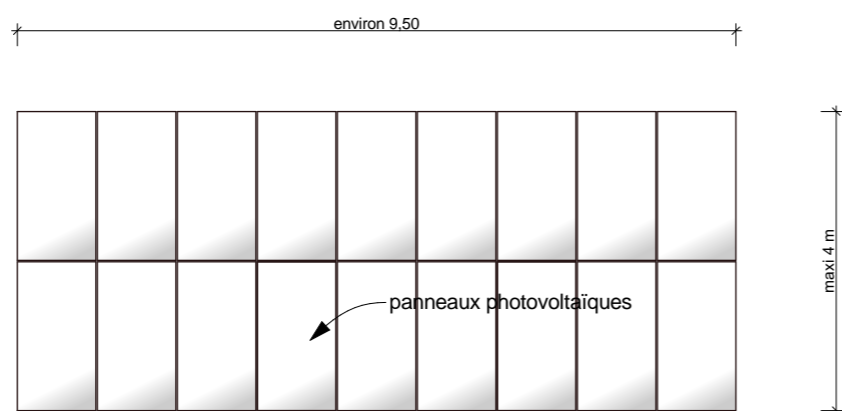
Vue de face



Vue de coté



Vue de dessus



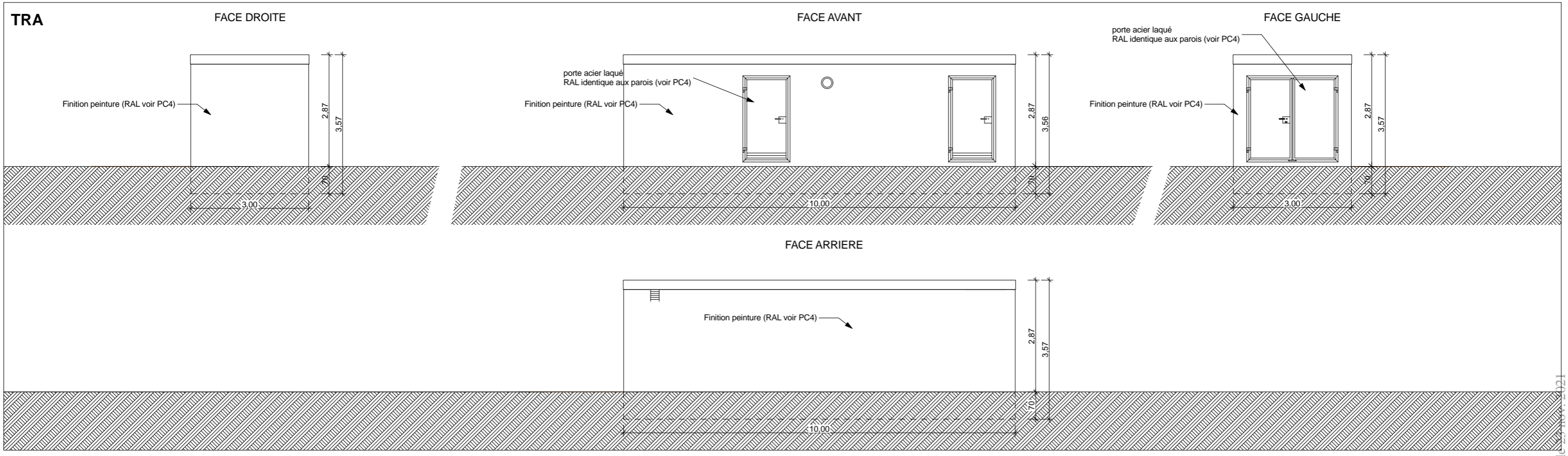
Détail structure fixe

Type structure: structure fixe sur pieux

Pente: 20°

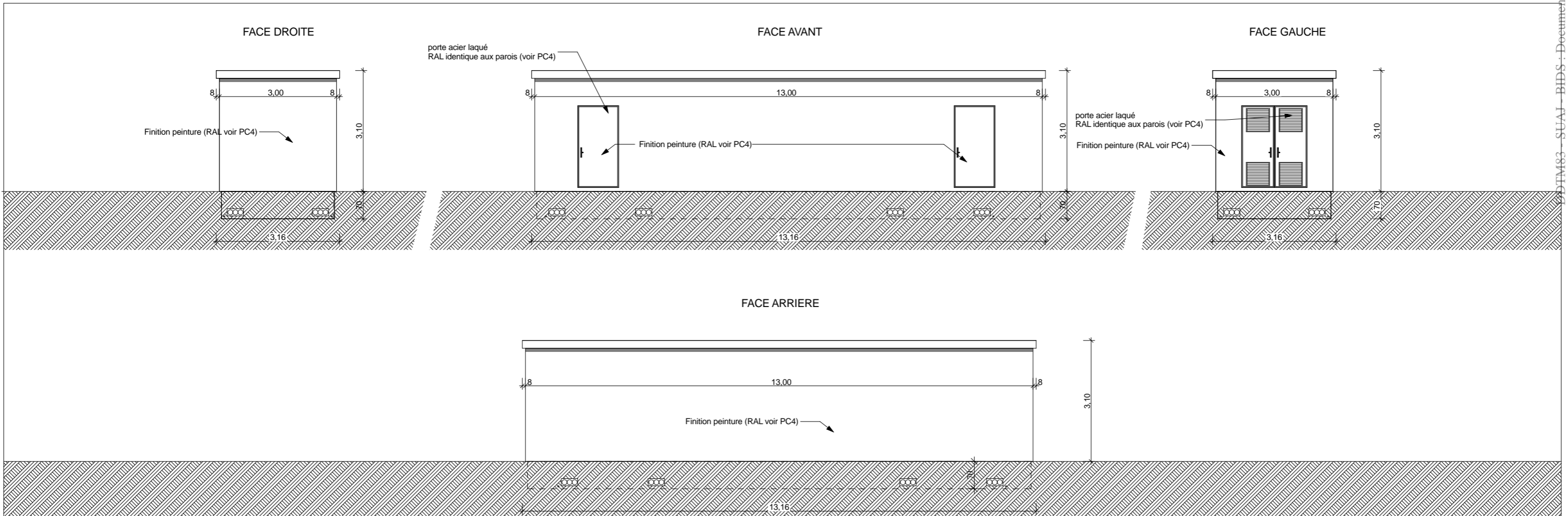
Nombre de panneaux par structures (pouvant varier) : 2X9=18

Orientation: portrait



POSTE DE LIVRAISON

1:100



POSTE DE TRANSFORMATION

1:100

Teinte RAL retenue suivant dispo : RAL 6013 ou RAL 6003 ou RAL 7012

DTM83 - SUAJ - BIDS - Document d'opus