

Permis de Construire

Commune de BRUE AURIAC

Lieu-dit : « Bois de Fave »

SITUATION DU PROJET DANS L'ENVIRONNEMENT LOINTAIN

MAITRE D'OUVRAGE :



Pour Le Compte de la Société Projet (Cf. Cerfa)

CONTACT :

ENGIE Green
345, Avenue Wolfgang Amadeus Mozart
Aix-en-Provence 13601
sophie.eudes@engie.com

BIOME O ENVIRONNEMENT
245 QUARTIER LES DRABDOUX
83340 CABASSE
SIRET 539 052 092 3009
7111Z ARCHITECTE 15281

MAITRE D'ŒUVRE :

BIOME O ENVIRONNEMENT

N. TARON

Architecte D.P.L.G. ordre 15281

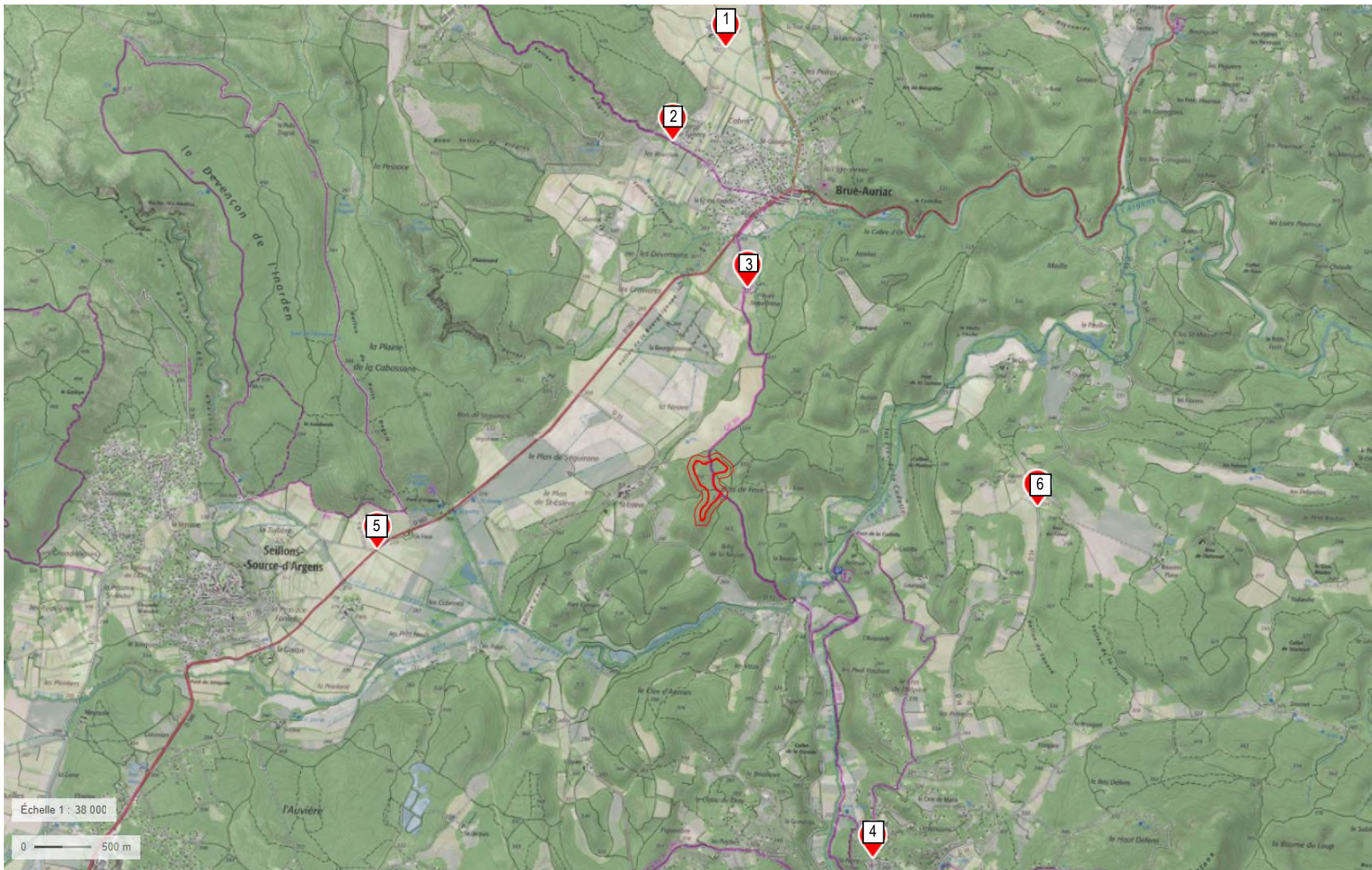
CONTACT :

BIOME O ENVIRONNEMENT
245 quartier draboux
83340 CABASSE
contact@biomeo-environnement.fr

PC 8

Projet de parc solaire au sol

Indice	Modifications	Date	Etabli	Vérfié	Validé
A	Réalisation du document	Novembre 2021	AM	SE	ODE
B					
C					
D					



1/ Depuis le domaine viticole Cantarelle, au nord de Brue-Auriac



DDTM83 - SUAJ - BIDS : Document déposé le 23 nov. 2021

2/ Depuis l'extension ouest du village de Brue-Auriac (1067 Chemin de St-Martin)



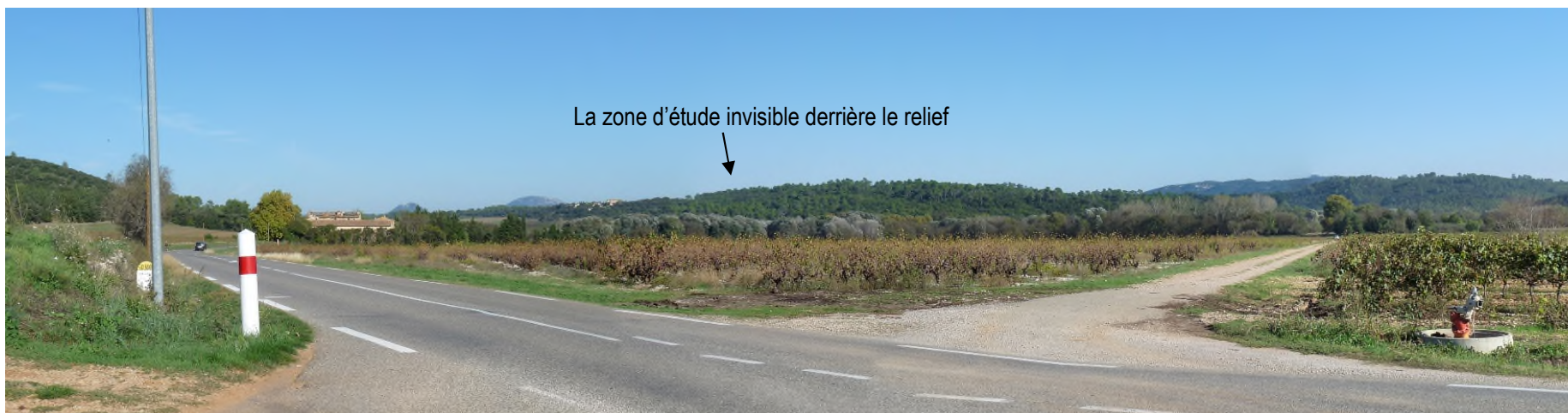
DDTM83 - SUAJ - BIDS : Document déposé le 23 nov. 2021



3/ Depuis la chapelle Notre Dame



4/ Depuis la partie nord du village de Bras (Lotissement les Templiers)



5/ Depuis la RD560, au niveau du carrefour avec le chemin des Carmes



6/ Depuis la RD34, à proximité du lieu-dit Favori