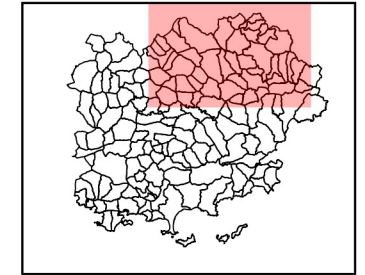
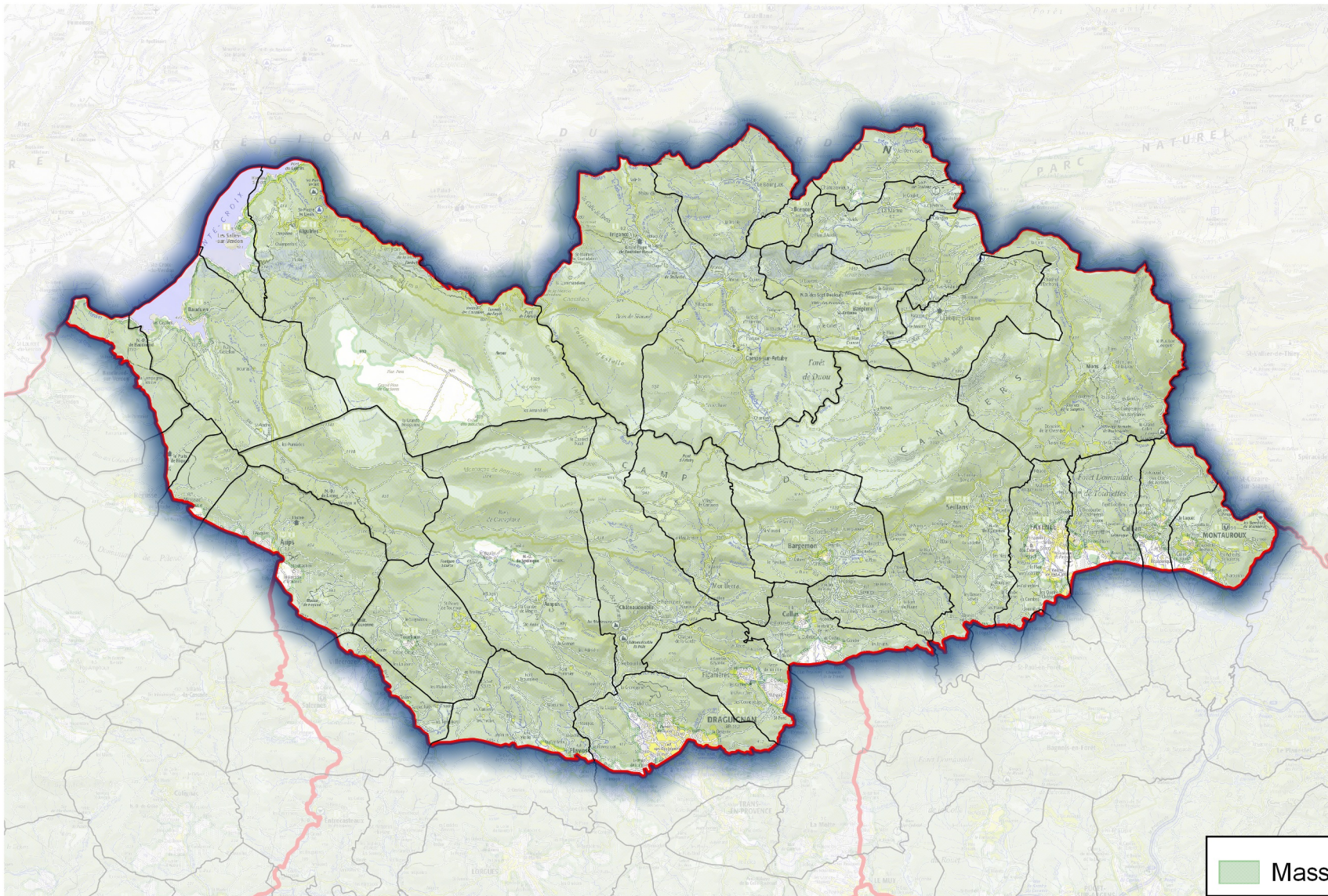
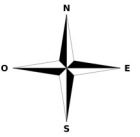



Arrêté préfectoral du 19 juin 2018 Accès réglementé au massif " PLATEAU DE CANJUERS "



 Massifs dont l'accès est réglementé



PRÉFET DU VAR

Direction Départementale
des Territoires et de la Mer

Réalisation : DDTM du Var/ Service Agriculture et Forêt / BDFDCI

Date : 10/07/2020

Fond de carte : © IGN- SCAN100 édition 141

© IGN-BD TOPO® édition 161

0 5 10 km

