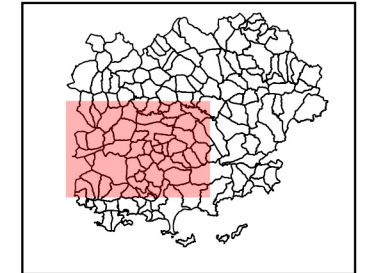
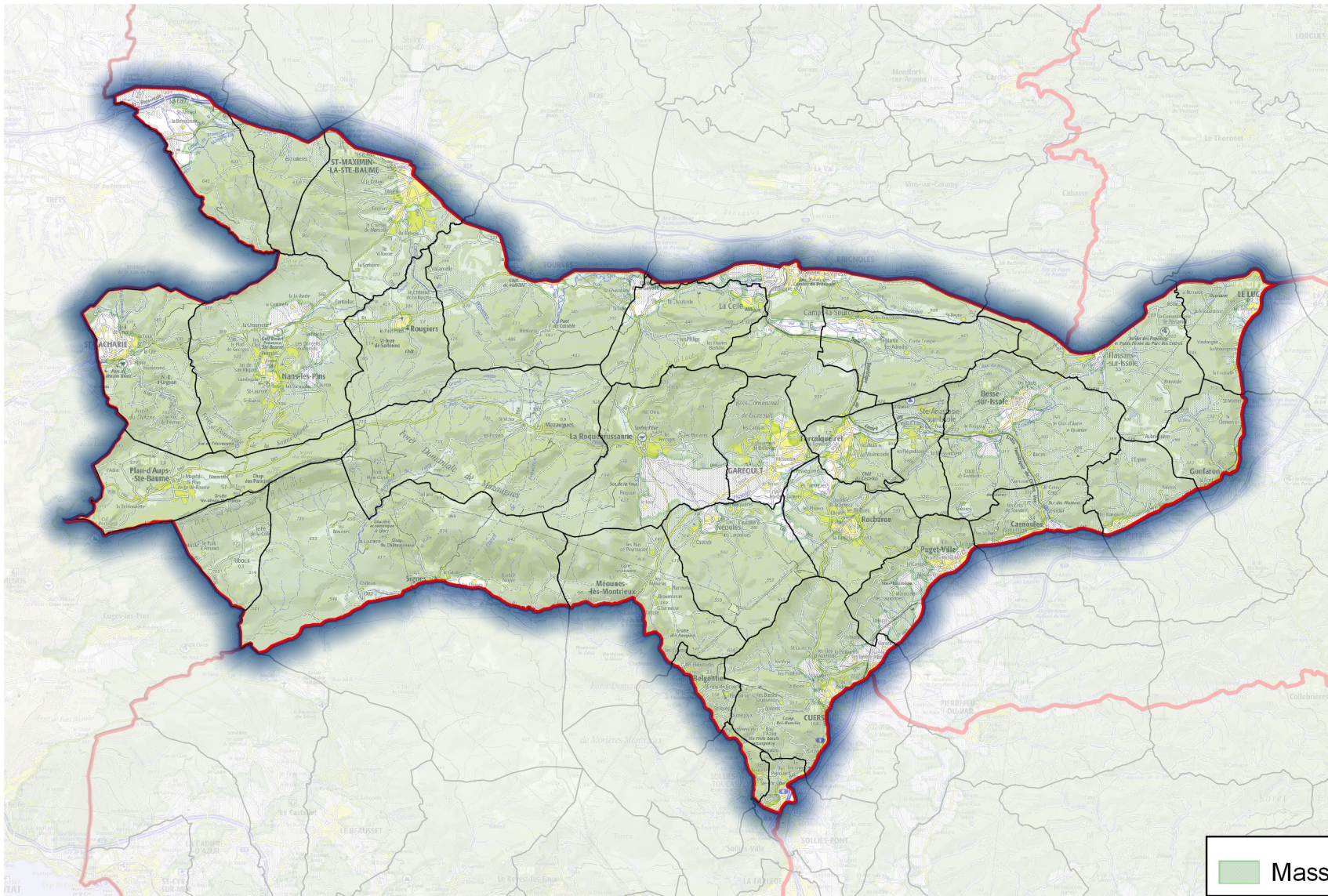
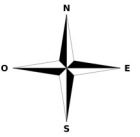


Arrêté préfectoral du 19 juin 2018 Accès réglementé au massif " SAINTE BAUME "



Massifs dont l'accès est réglementé



PRÉFET DU VAR
Direction Départementale
des Territoires et de la Mer

Réalisation : DDTM du Var/ Service Agriculture et Forêt / BDFDCI
Date : 10/07/2020
Fond de carte : © IGN- SCAN100 édition 141
© IGN-BD TOPO® édition 161

